


# L'AMISIE RE

Forêt de Fontainebleau, à Barbizon



A photograph of a deer standing in a forest, framed by tree trunks. The deer is positioned in the middle ground, looking towards the left. The forest is dense with tall, thin trees, and the ground is covered in dry leaves and grass. The lighting is soft, suggesting a late afternoon or early morning setting.

« Habiter la Lisière de Barbizon  
suppose d'inventer un nouveau  
mode de vie authentique fondé  
sur l'immersion dans la forêt,  
le dépaysement et l'impression  
du sauvage. »

Thierry Laverne, paysagiste





# Un village de renommée mondiale

Hormis peut-être Saint-Tropez, Murano ou Gstaadt... les villages connus de la planète entière sont rarissimes. Barbizon en fait partie. À cause de son histoire et de son charme fou.

Car ce sont les Impressionnistes qui l'ont découvert les premiers, niché en bordure du massif de Fontainebleau et qui l'ont rendu célèbre par des toiles accrochées dans tous les plus grands musées. Le plus extraordinaire c'est qu'un siècle plus tard Barbizon a su conserver cette personnalité extraordinairement attachante. Vous n'en serez pas visiteur mais résident, un privilège unique.





## Une adresse connue de vous seuls

La Lisière est un ensemble de sept maisons forestières en prise directe avec la forêt : il suffit de pousser le portail privatif au bout du chemin. Le site est remarquable, connu depuis des siècles sous le nom évocateur de Domaine de Bramefaon.





# La Lisière, l'essentiel

Ces maisons très contemporaines et très écologiques à structure bois se répartissent sur le site pour assurer à chacun une indépendance totale mais sans crainte d'isolement. Une communauté de voisinage peut naître ici d'autant plus conviviale qu'on y partage de manière exclusive un bassin de nage naturel, un potager, les communs d'une villa protégée du début du 20<sup>e</sup> siècle...



Racines / Liber







Couronne



Couronne



Aubier







Aubier / Ramure



Aubier / Ramure















Couronne / Sève





Couronne / Sève



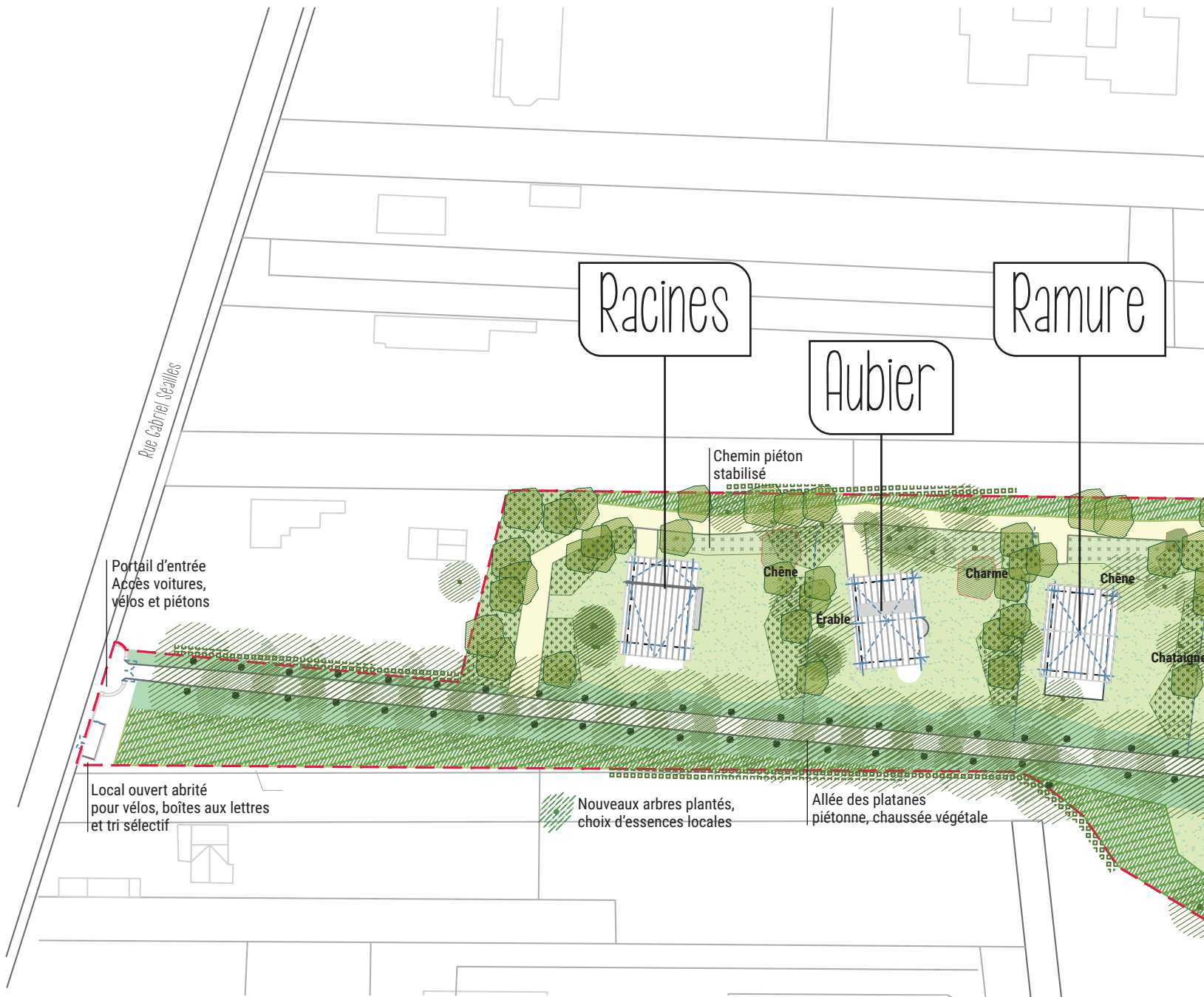






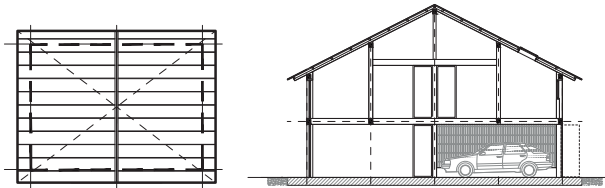


Voici les sept maisons,  
harmonieuses et différentes !  
Dont la vôtre,  
coproduite avec l'architecte.

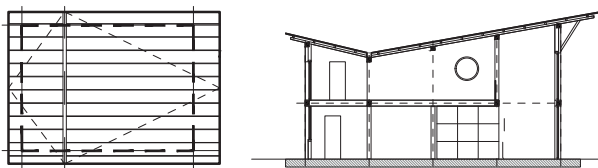


## TPOLOGIE DES MAISONS

Maison à toiture double pente



Maison à toiture double pente inversée



Rue Odette Durac

Liber

Couronne

Route d'accès maisons, villa et parking

Limite parcelle et clôture La Lisière

Couvert forestier, vestige du massif de Fontainebleau

Clôture

Saule

Charme

Noyer

Chêne

Chêne

Tilleul

Hêtre

Chêne

Chemin piéton stabilisé

Nouveau portail en bois  
Accès piéton et vélo réservé à la villa

Chêne

Charme

Charme

Tilleul

Charme

Hêtre

Villa protégée  
« secteur des  
Grandes villas  
de Barbizon »

Piscine écologique  
extérieure

Hêtre

Charme

Chêne

Tilleul

Potagers  
partagés

Chemin de barrage

Forêt de Fontainebleau

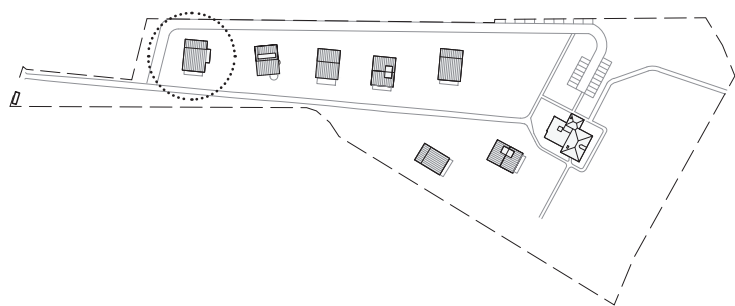
Cime

Sève

Nouveau portail en bois  
Accès piéton et vélo  
réservé aux maisons



# Racines



## MAISON

Type de toiture .....	double pente inversée
Dimensions emprise murs périphériques .....	9,50 x 13 m
Dimensions toiture.....	11,50 x 16 m
Hauteur faîtage .....	7,50 m
Hauteur gouttière.....	5 m
Emprise au sol.....	137,10 m <sup>2</sup>
dont surface terrasse RDC.....	38,00 m <sup>2</sup>
Surface de plancher (dont garage).....	201,60 m <sup>2</sup>
Surface du garage.....	22,50 m <sup>2</sup>
Surface habitable.....	171,30 m <sup>2</sup>
Teinte bardage.....	naturelle
Chambres.....	2 minimum*
Salles de bain .....	2
Sanitaires.....	2
Type de cuisine.....	ouverte îlot central
Surface terrasses en R+1.....	24,65 m <sup>2</sup>

## Options possibles

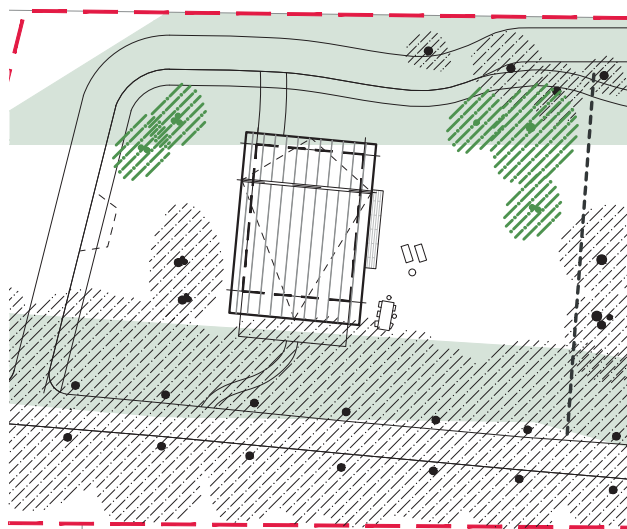
Création d'une double hauteur sur salon  
en remplacement de la terrasse loggia du R+1

\*Plan libre au R+1 permettant un aménagement  
et un nombre de chambres flexibles

## PARCELLE

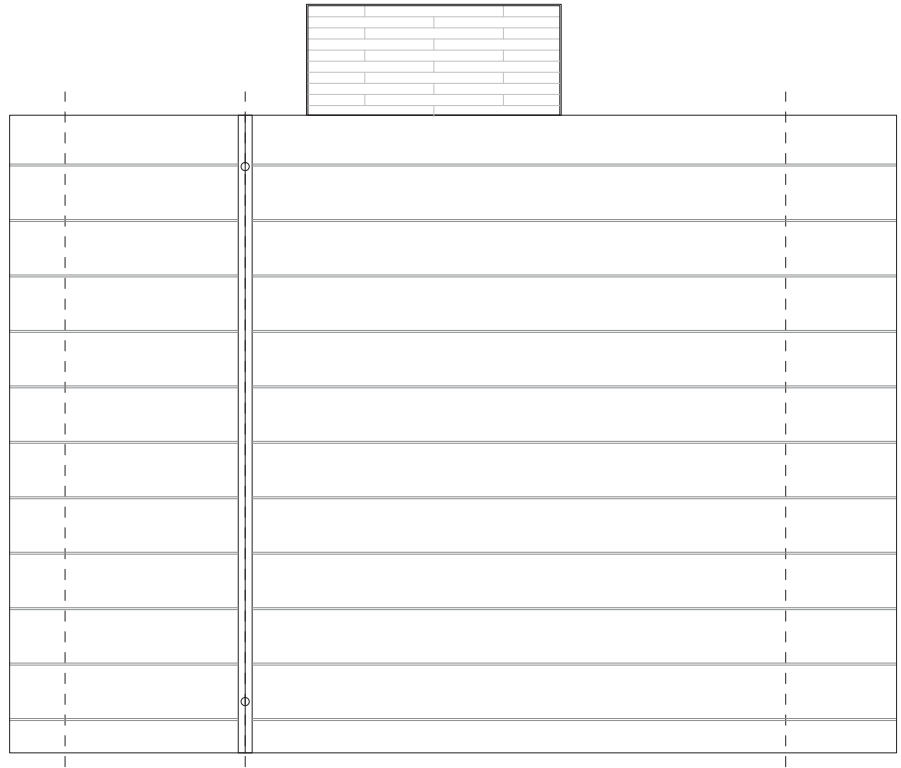
Surface : 1100 m<sup>2</sup> (environ)

Essences remarquables : chêne, bouleau, châtaignier,  
saule...



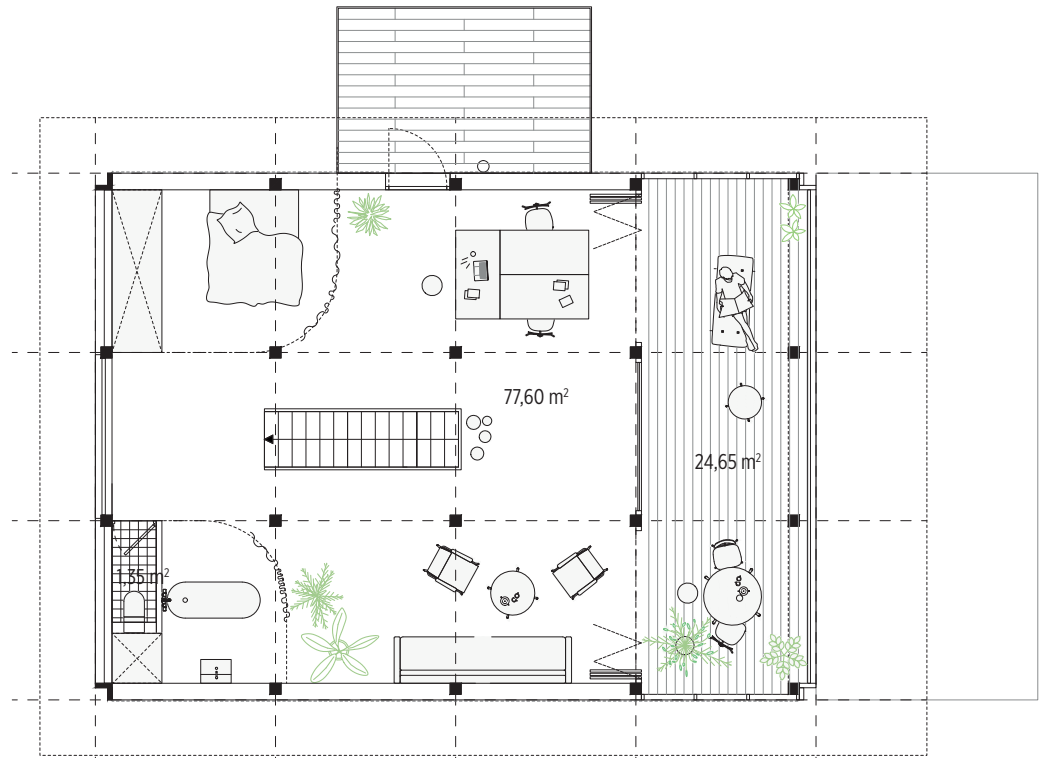


## TOITURE



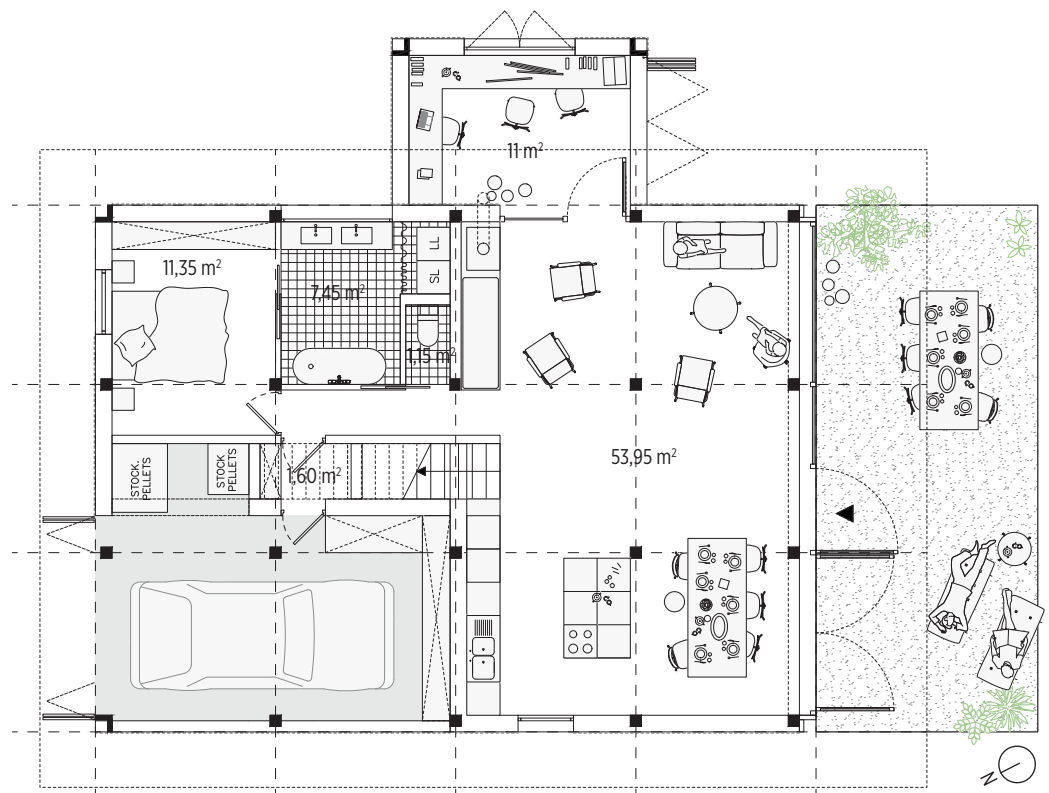
## R+1

- Un grand plan libre
- Une large terrasse au sud
- Une salle de bains et sanitaires indépendants

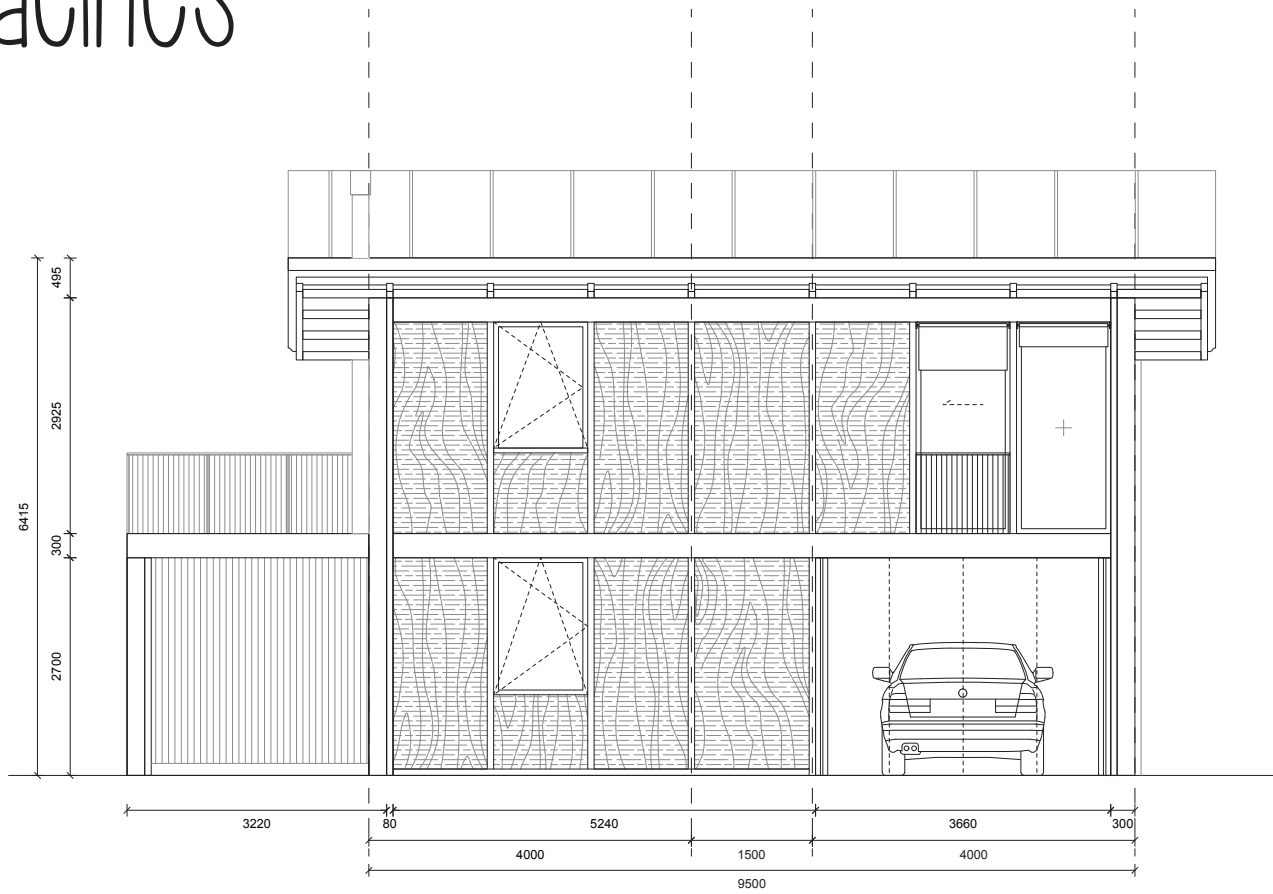


## RDC

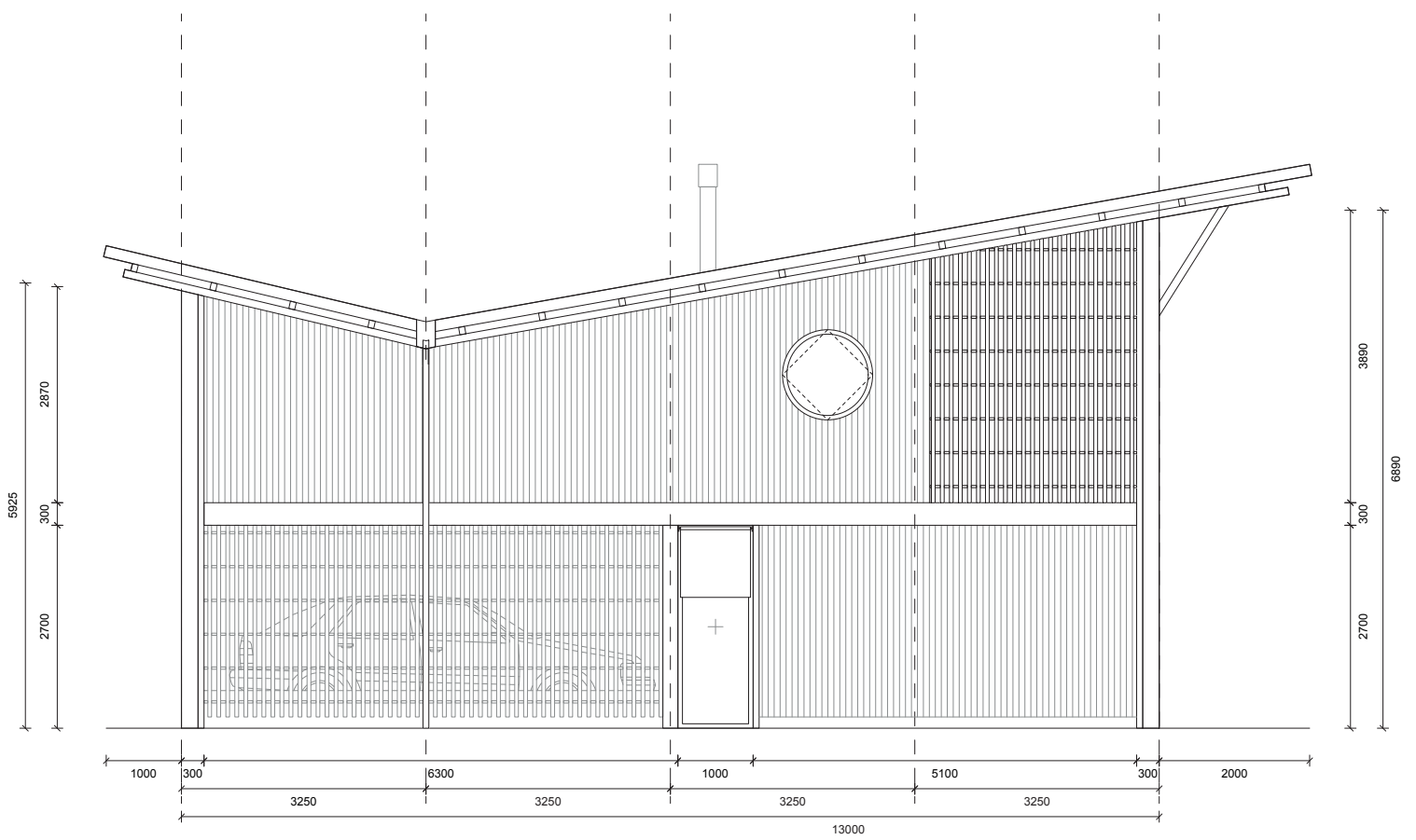
- Un grand séjour, salle à manger et cuisine ouverte au sud
- Une chambre avec salle de bain attenante au nord
- Un atelier à l'est
- Des sanitaires indépendants
- Un poêle à bois
- Un garage



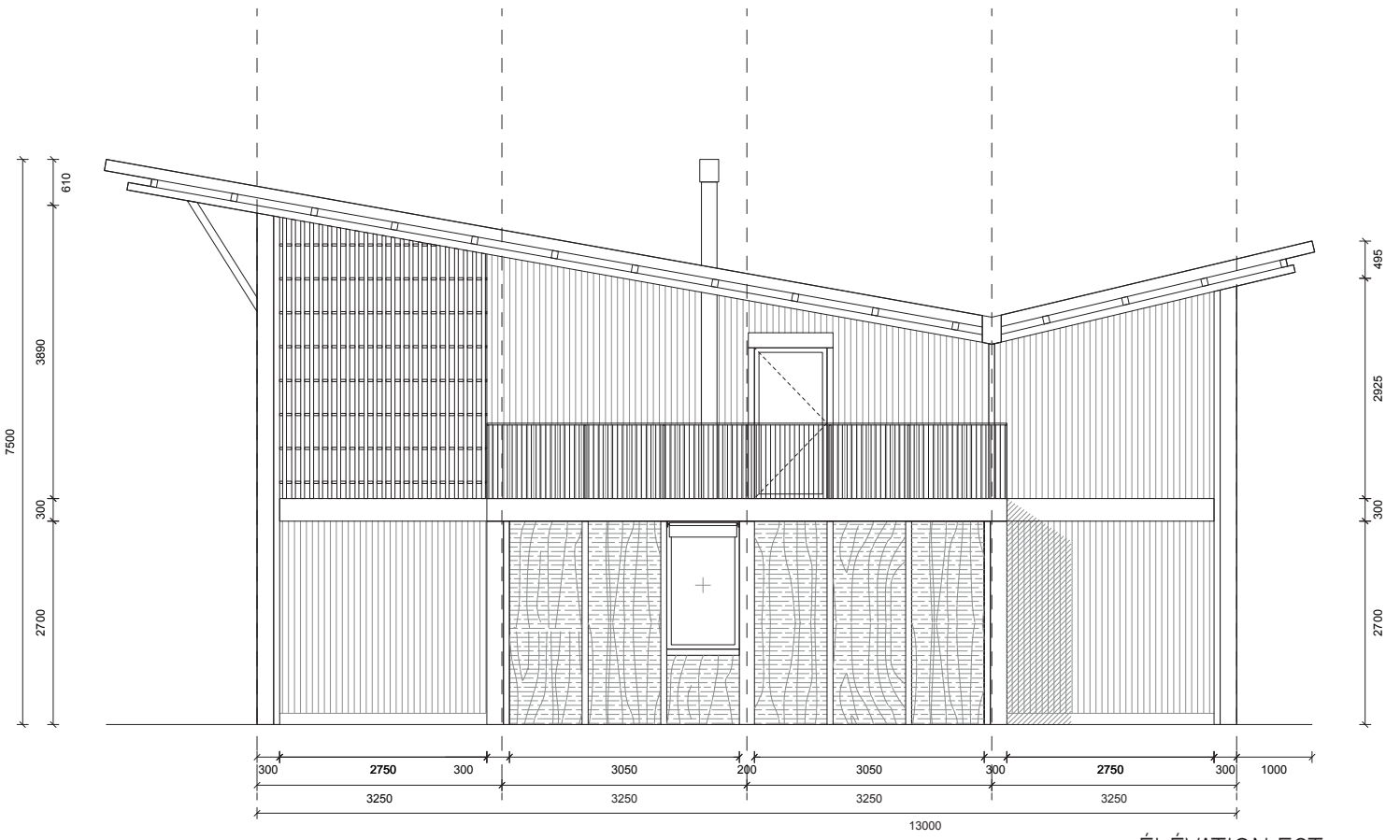
# Racines



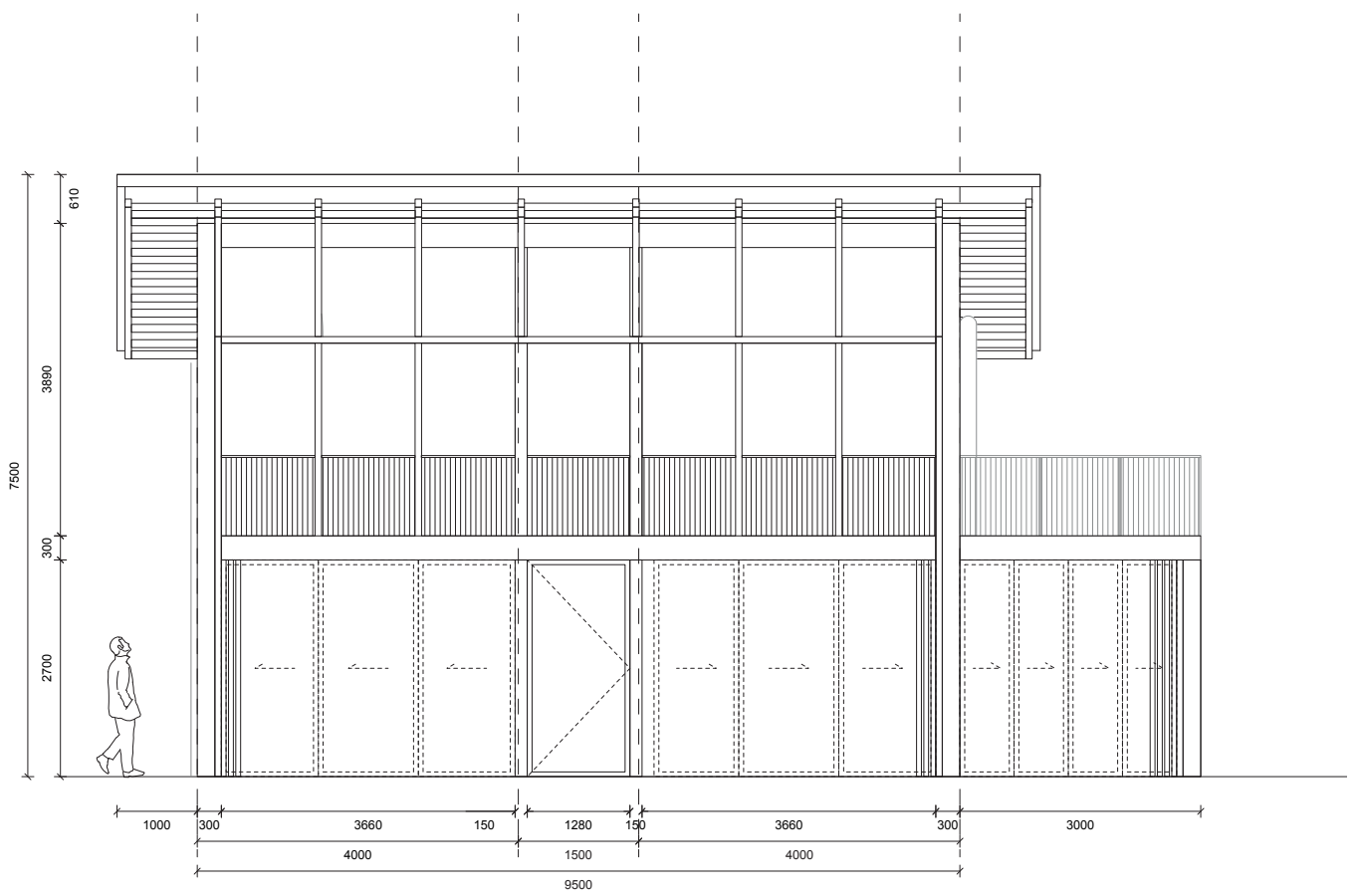
ÉLEVATION NORD



ÉLEVATION OUEST

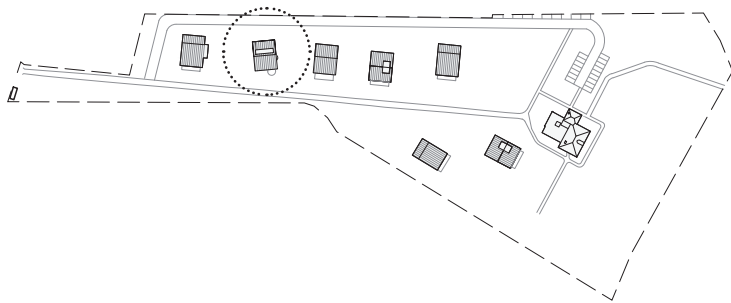
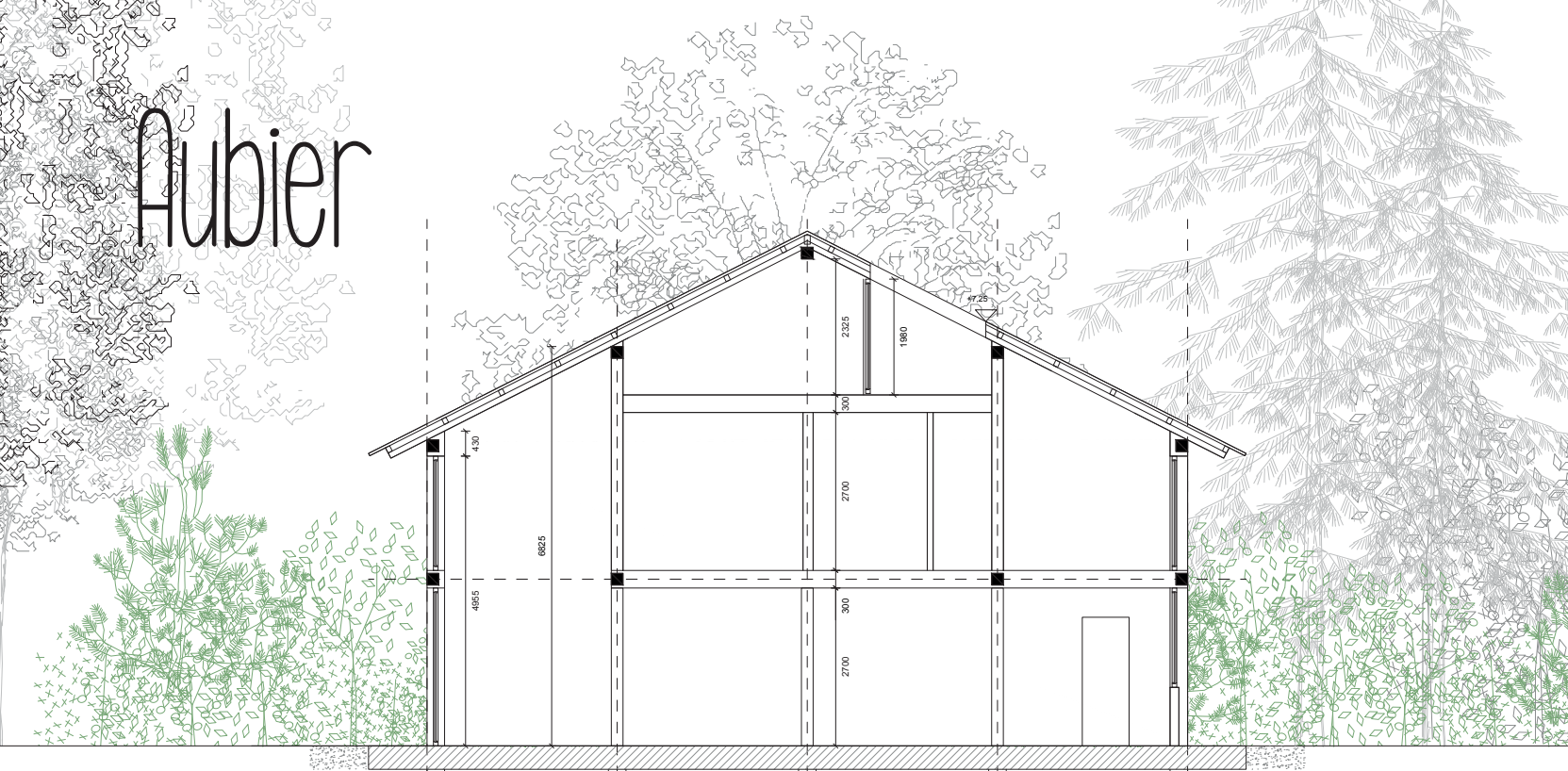


ÉLEVATION EST



ÉLEVATION SUD

# Aubier



## MAISON

Type de toiture .....	double pente
Dimensions emprise murs périphériques .....	9,50 x 13 m
Dimensions toiture .....	11,50 x 15 m
Hauteur faitage .....	8,80 m
Hauteur gouttière .....	5 m
Emprise au sol .....	121 m <sup>2</sup>
dont surface terrasse RDC .....	38,00 m <sup>2</sup>
Surface de plancher (dont garage) .....	207,75 m <sup>2</sup>
Surface de garage .....	22,50 m <sup>2</sup>
Surface habitable .....	172,10 m <sup>2</sup>
Surface dont la hauteur libre est inf. à 1,80 m .....	14,45 m <sup>2</sup>
Teinte du bardage .....	gris-vert
Chambres .....	3
Salles de bain .....	2
Sanitaires .....	2
Type cuisine .....	ouverte îlot central
Salon ou salle de jeu en étage .....	R+1 et R+2
Balcon .....	oui
Combles aménagés .....	oui
Surface terrasses en R+1 et combles .....	22,30 m <sup>2</sup>

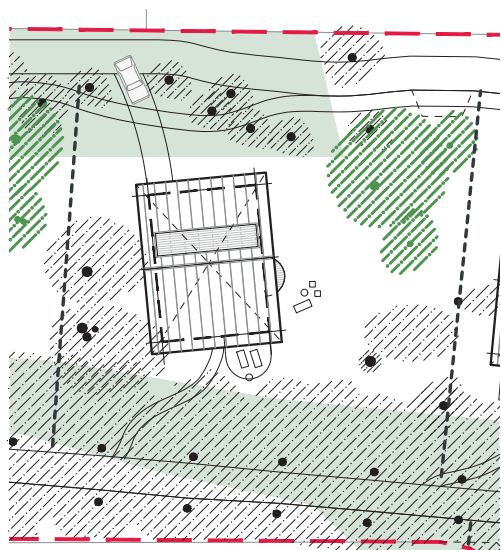
## Options possibles

- Terrasse orientation Est
- Cuisine fermée avec verrière
- Surface supplémentaire au R+1 en remplacement de la double hauteur sur salon

## PARCELLE

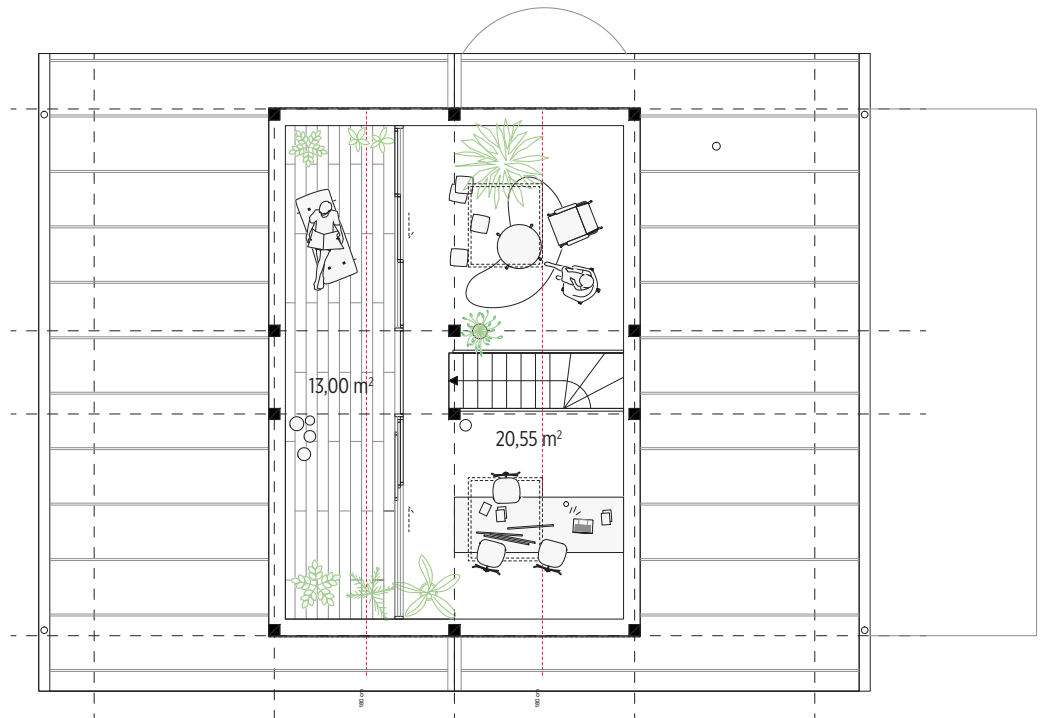
Surface : 1 100 m<sup>2</sup> (environ)

Essences remarquables : érable, sapin, bouleau, charme...



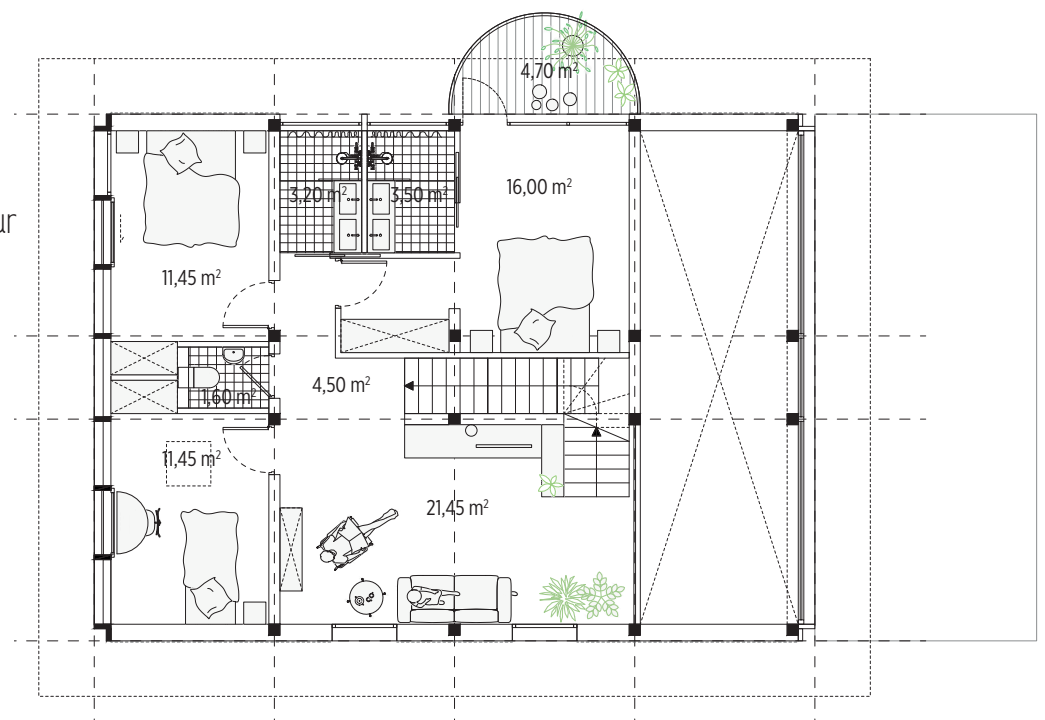
## COMBLES

- Une terrasse en longueur au milieu des arbres
- Un espace à s'approprier : bureau, salon, salle de jeux



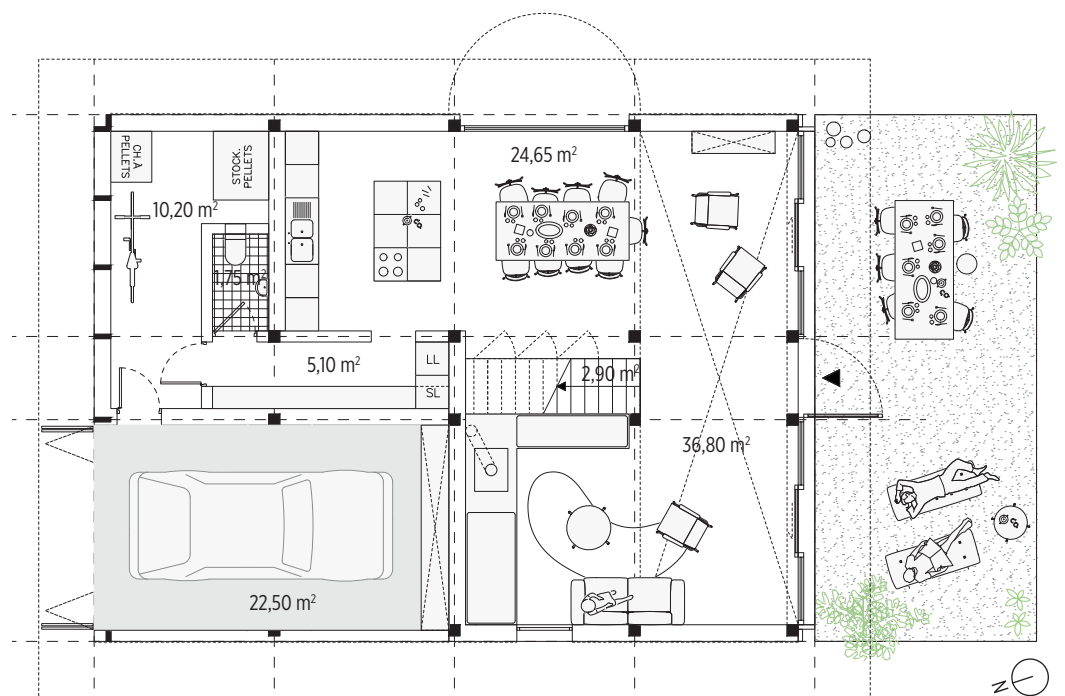
## R+1

- Un salon bibliothèque donnant sur la double hauteur
- Une chambre avec salle d'eau attenante et balcon à l'est
- Deux chambres au nord
- Une salle d'eau et des sanitaires indépendants

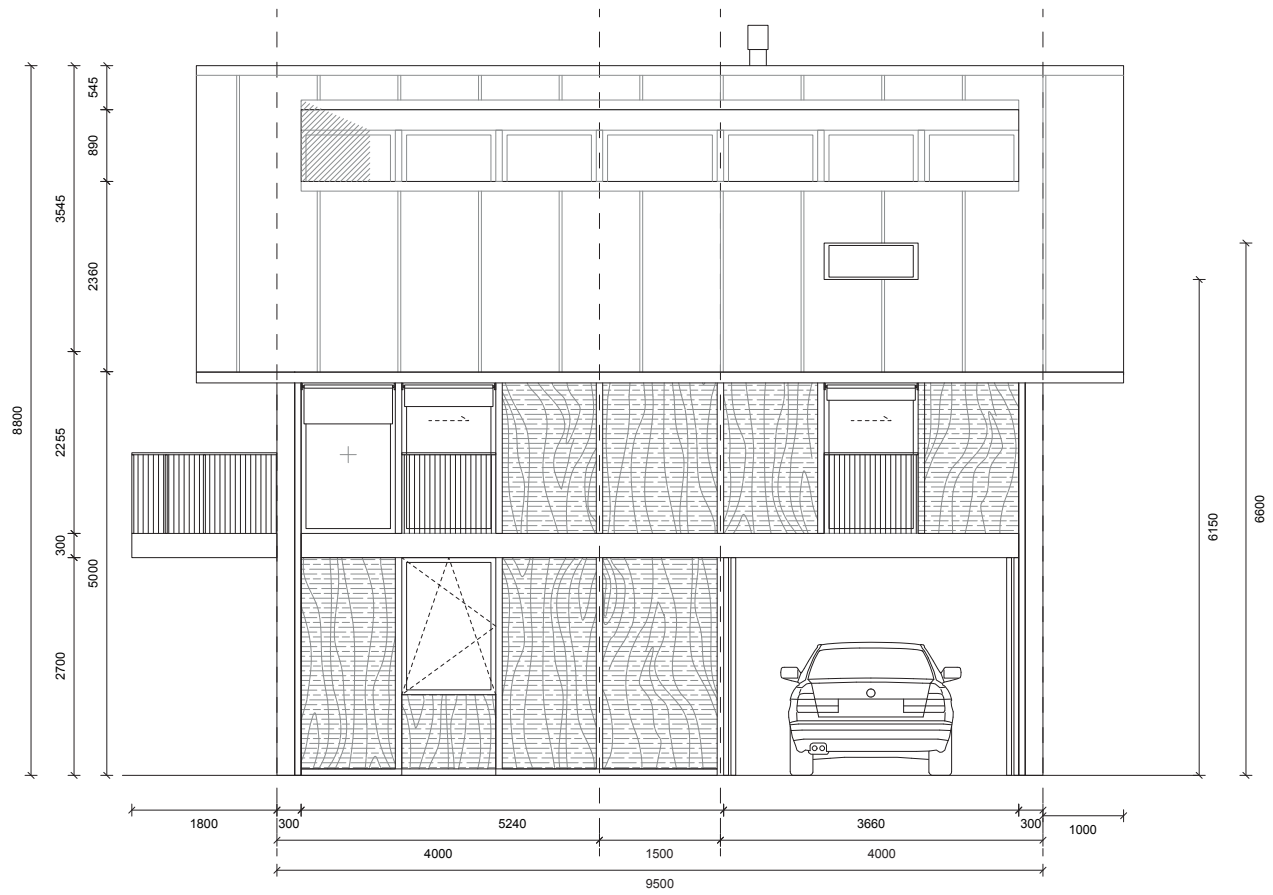


## RDC

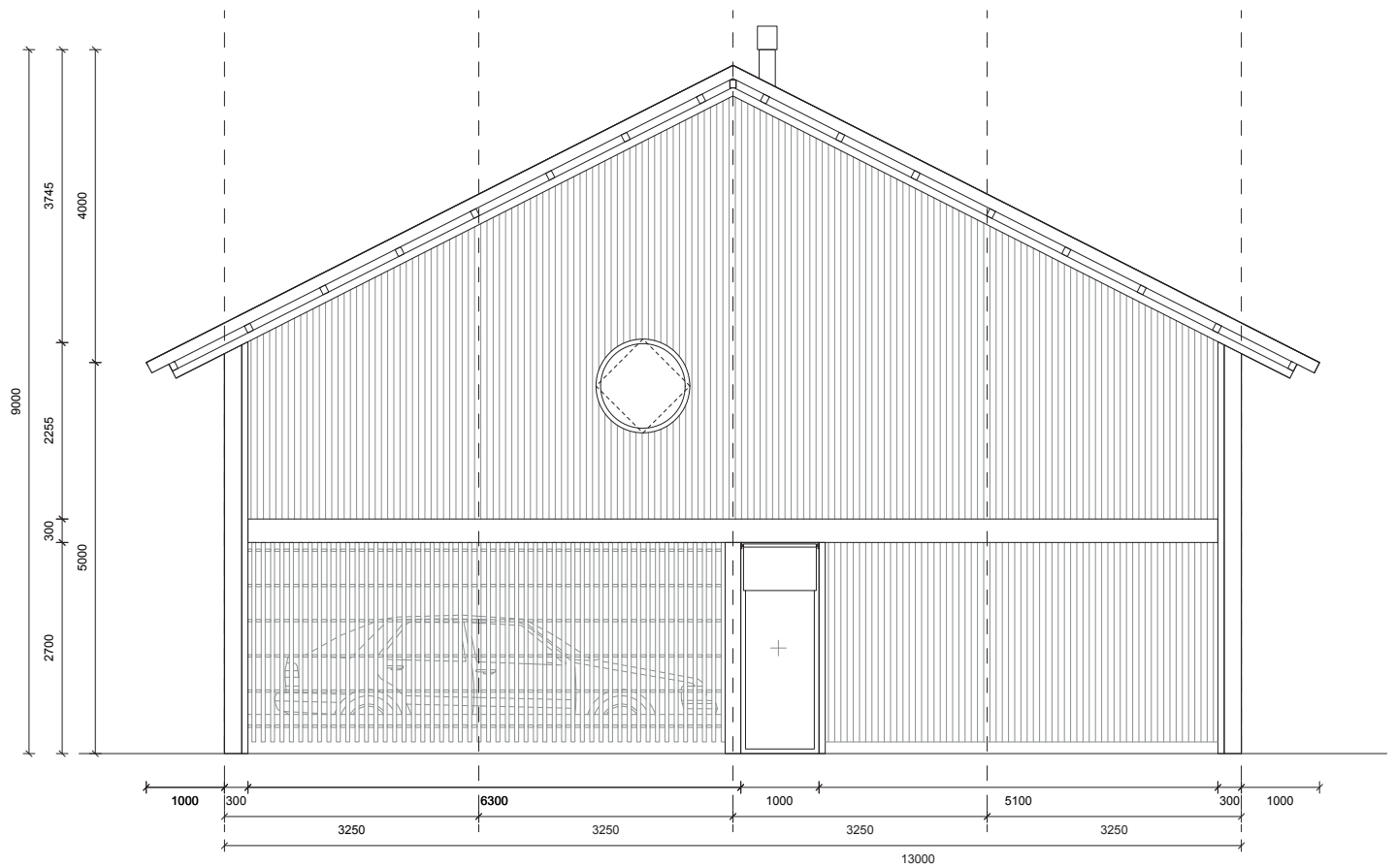
- Un grand séjour au sud en double hauteur
- Une salle à manger et cuisine ouverte à l'est
- Des sanitaires indépendants
- Un poêle à bois
- Une buanderie et garage à vélo
- Un garage



# Aubier



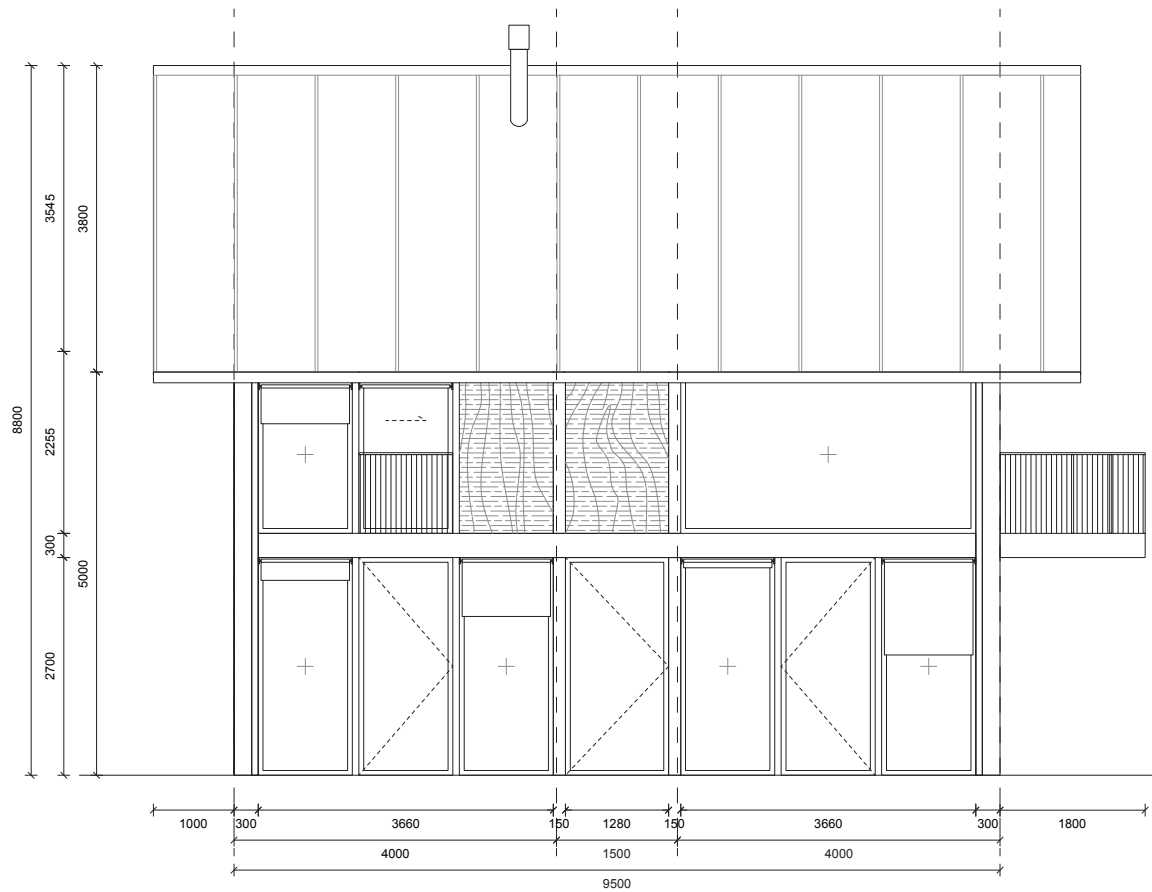
ÉLEVATION NORD



ÉLEVATION OUEST

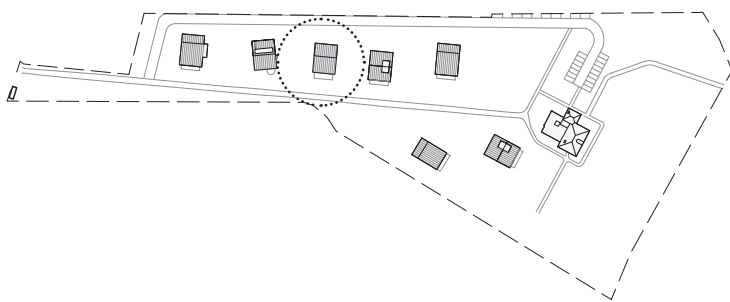
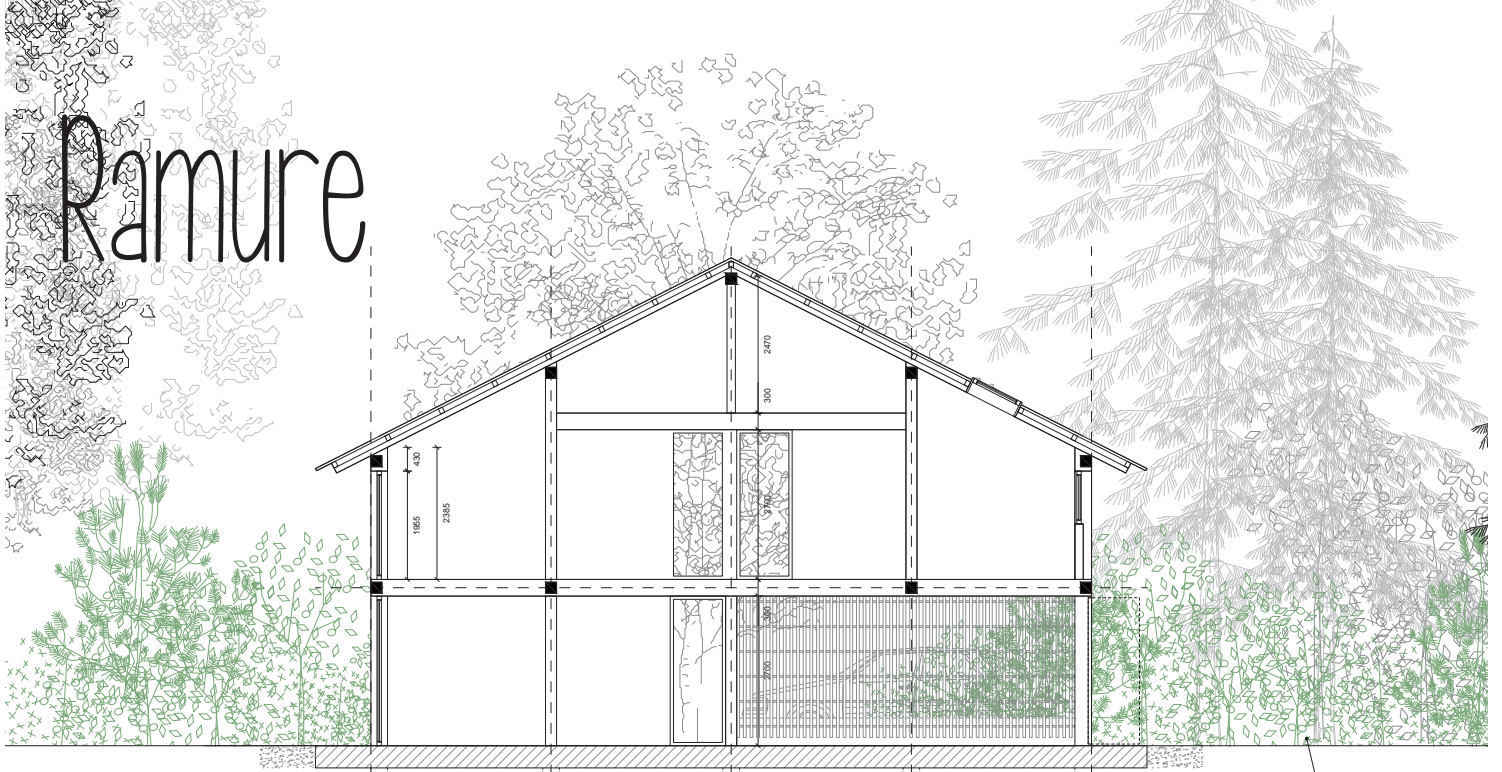


ÉLEVATION EST



ÉLEVATION SUD

# Ramure



## MAISON

Type de toiture .....	double pente
Dimensions emprise murs périphériques .....	9,50 x 13 m
Dimensions toiture .....	11,50 x 15 m
Hauteur faitage .....	8,80 m
Hauteur gouttière .....	5 m
Emprise au sol .....	121 m <sup>2</sup>
dont surface terrasse RDC .....	38,00 m <sup>2</sup>
Surface de plancher (dont garage) .....	228,35 m <sup>2</sup>
Surface de garage .....	22,50 m <sup>2</sup>
Surface habitable .....	191,70 m <sup>2</sup>
Surface dont la hauteur libre est inf. à 1,80 m .....	27,45 m <sup>2</sup>
Teinte du bardage .....	gris-vert
Chambres .....	4
Salles de bain .....	3
Sanitaires .....	2
Type cuisine .....	ouverte îlot central
Salon ou salle de jeu étage .....	R+1
Combles aménagés .....	grenier

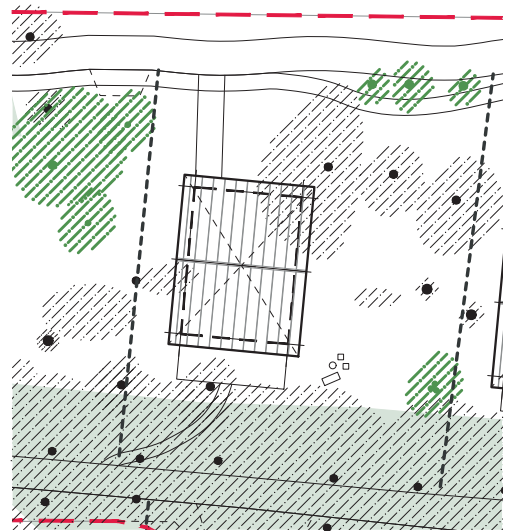
## Options possibles

Terrasses dans les combles, orientation Est ou Nord  
 Balcon sur façades Est/Ouest  
 Ajout de surface pour atelier en RDC  
 Fermeture cuisine par verrière  
 Surface supplémentaire au R+1 en remplacement de la double hauteur sur salon.

## PARCELLE

Surface : 1 000 m<sup>2</sup> (environ)

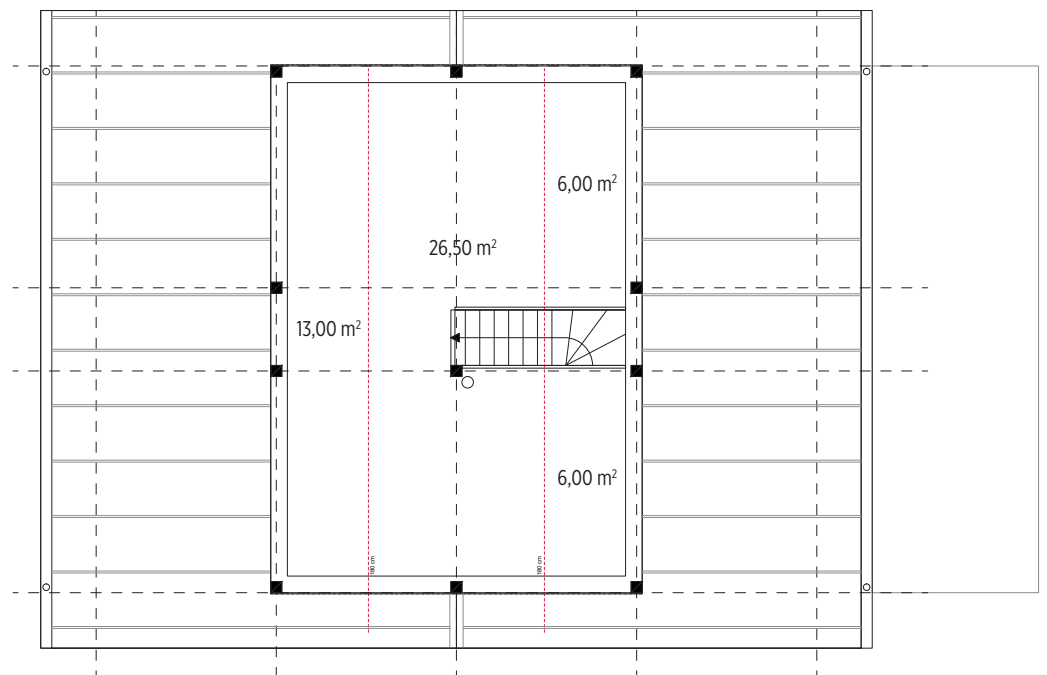
Essences remarquables : chênes, sapins, bouleau...





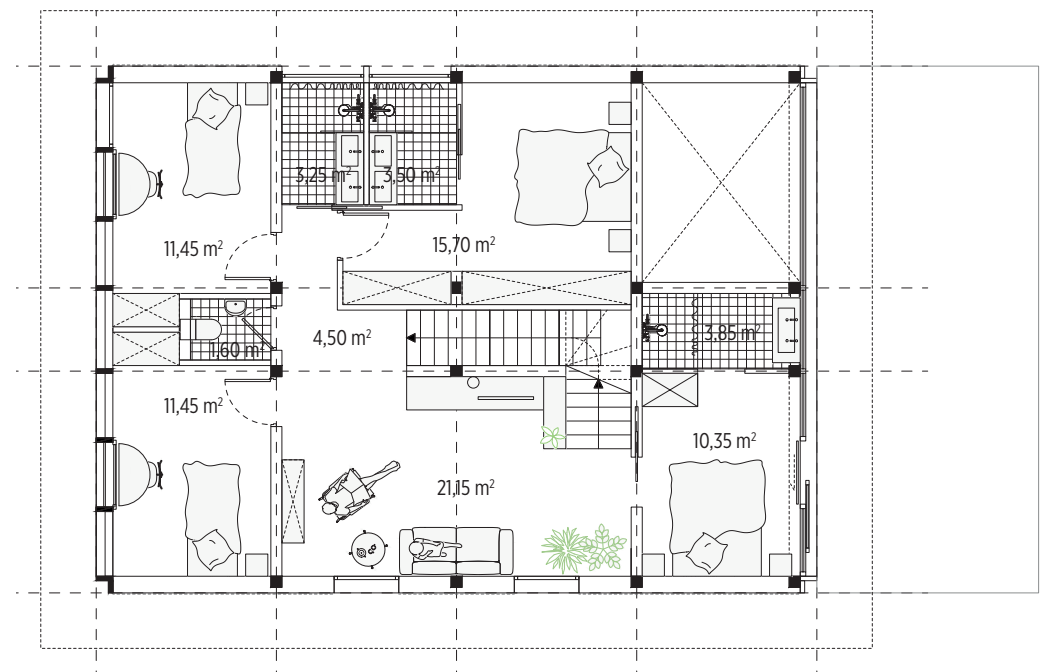
## COMBLES

- Un grenier dans les combles



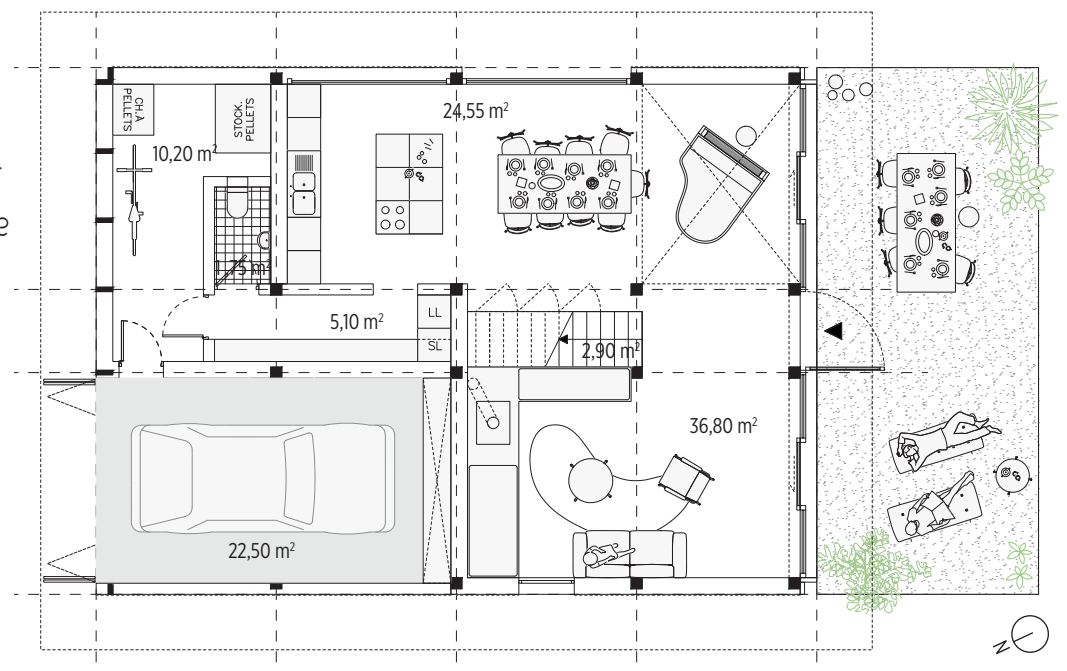
## R+1

- Un salon-bibliothèque
- Deux chambres avec salle d'eau attenante
- Deux chambres au nord
- Une salle d'eau et des sanitaires indépendants

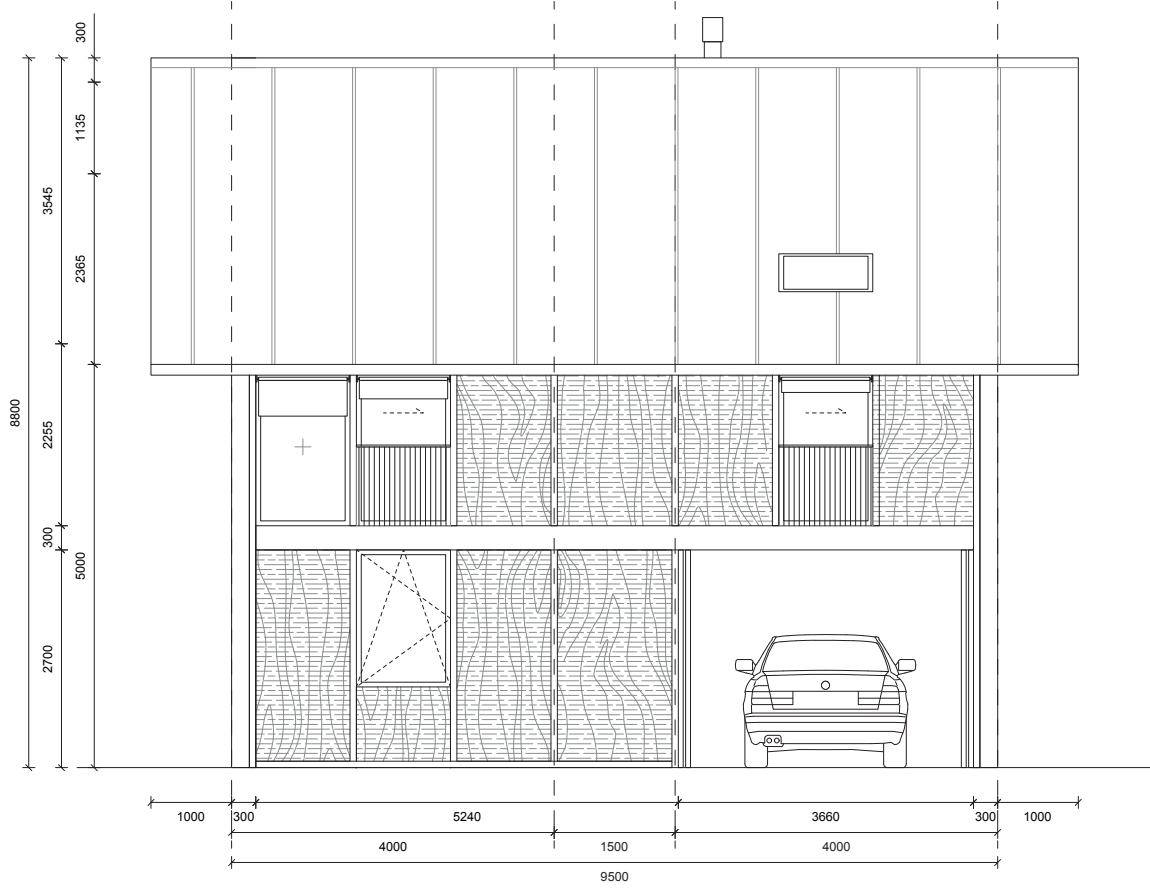


## RDC

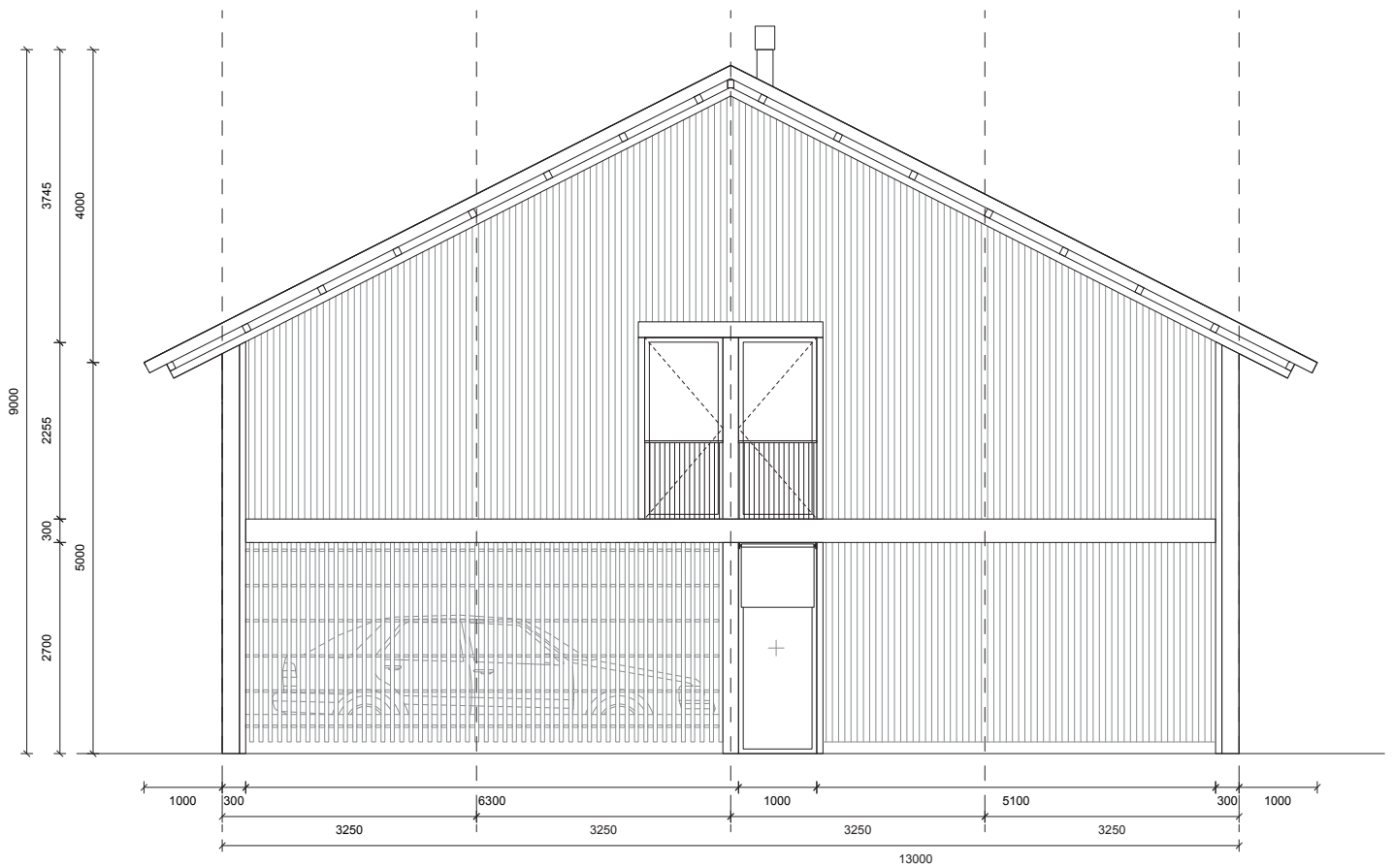
- Un grand séjour au sud dont une partie en double hauteur
- Une salle à manger et cuisine ouverte à l'est
- Des sanitaires indépendants
- Un poêle à bois
- Une buanderie et garage à vélo au nord
- Un garage



# Ramure



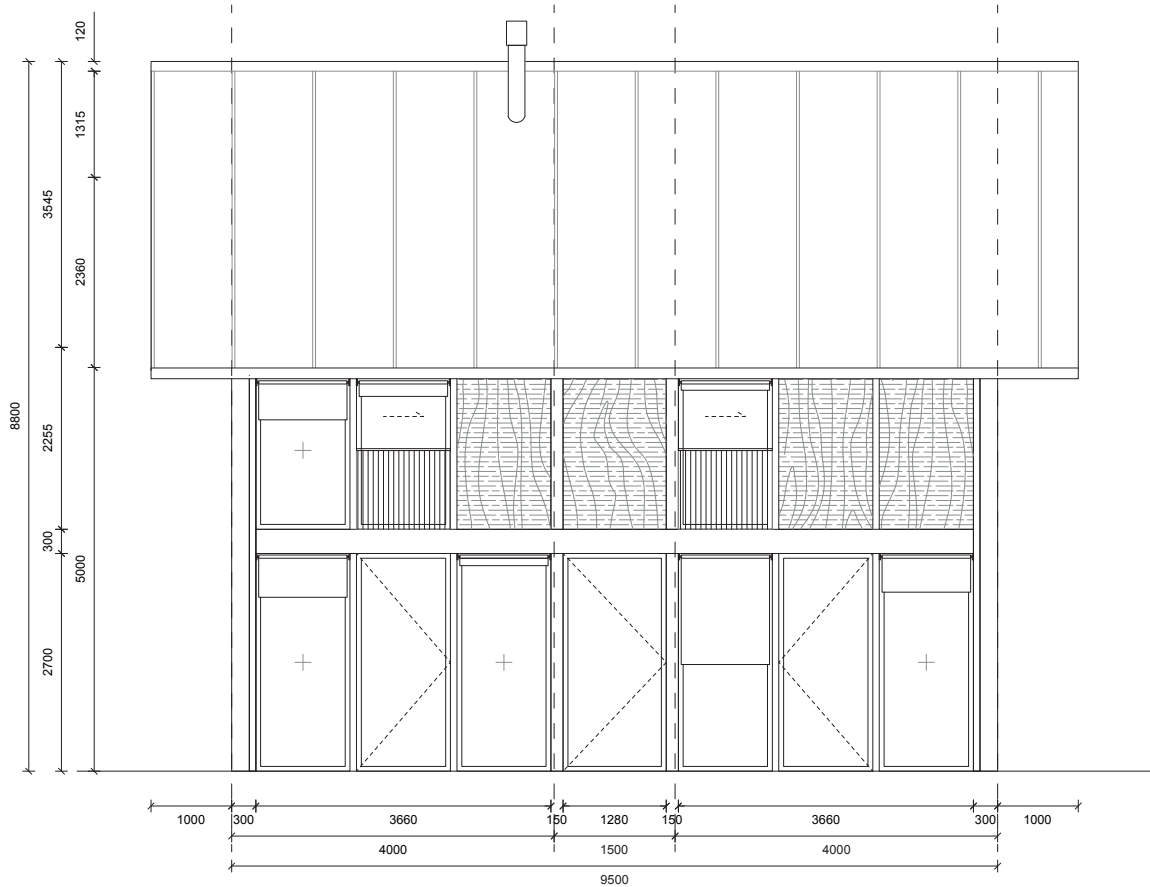
ÉLÉVATION NORD



ÉLÉVATION OUEST

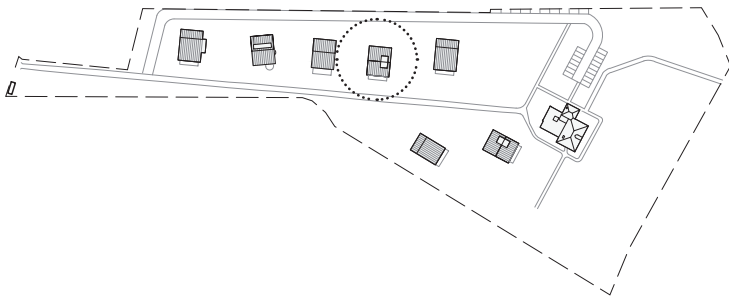
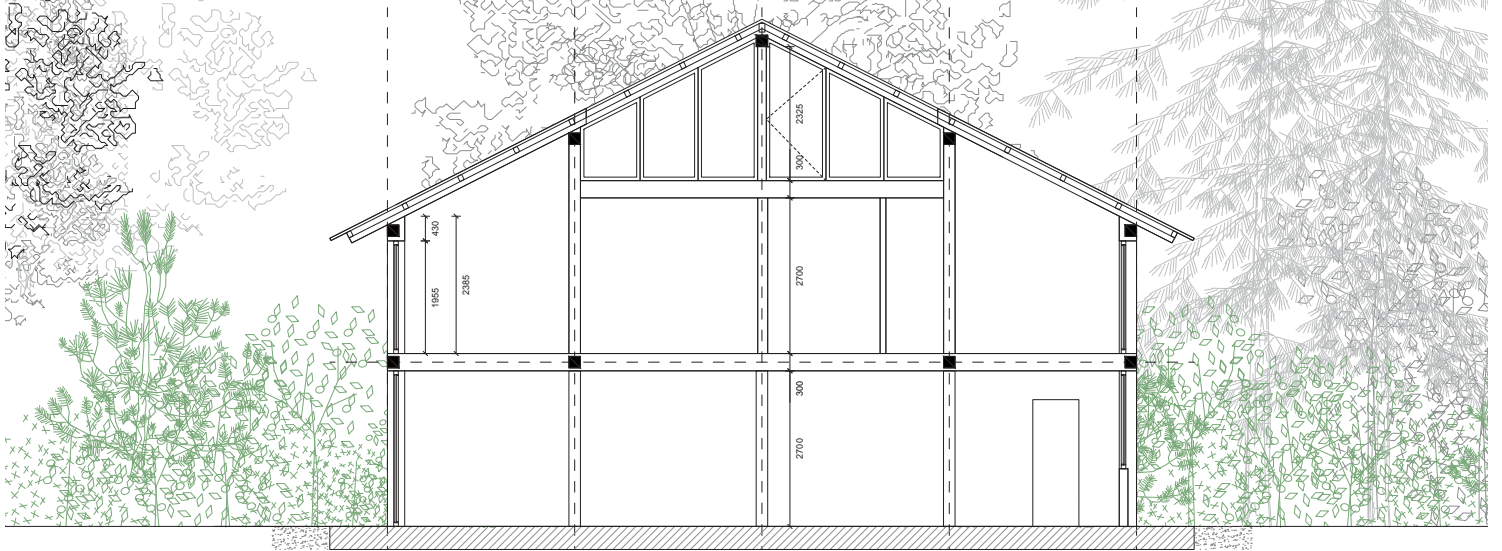


ÉLEVATION EST



ÉLEVATION SUD

# Couronne



## MAISON

Type de toiture .....	double pente
Dimensions emprise murs périphériques .....	9,50 x 13 m
Dimensions toiture .....	11,50 x 15 m
Hauteur faîtage .....	8,80 m
Hauteur gouttière .....	5 m
Emprise au sol .....	121 m <sup>2</sup>
dont surface terrasse RDC .....	38,00 m <sup>2</sup>
Surface de plancher (dont garage) .....	226,75 m <sup>2</sup>
Surface de garage .....	22,50 m <sup>2</sup>
Surface habitable .....	190,10 m <sup>2</sup>
Surface dont la hauteur libre est inf. à 1,80 m .....	16,35 m <sup>2</sup>
Teinte du bardage .....	naturelle
Chambres .....	4
Salles de bains .....	3
Sanitaires .....	2
Type cuisine .....	fermée avec verrière
Salon ou salle de jeu en étage .....	R+1 et R+2
Combles aménagés .....	oui
Surface terrasse dans les combles .....	22,80 m <sup>2</sup>

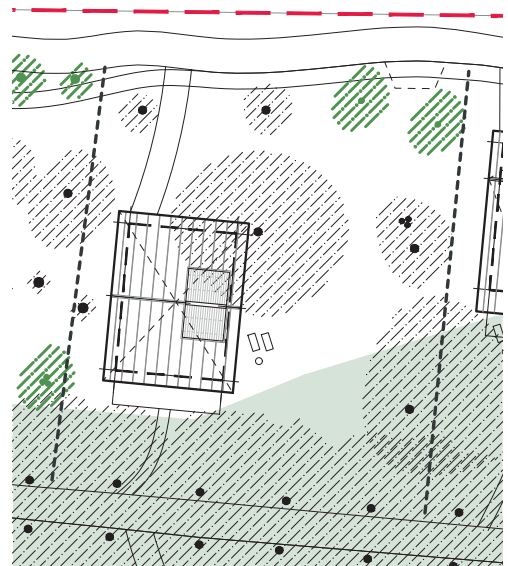
## Options possibles

- Terrasse dans les combles orientation Nord
- Balcon au R+1 sur façades Est/Ouest
- Surface complémentaire pour atelier en RDC
- Cuisine ouverte avec îlot central

## PARCELLE

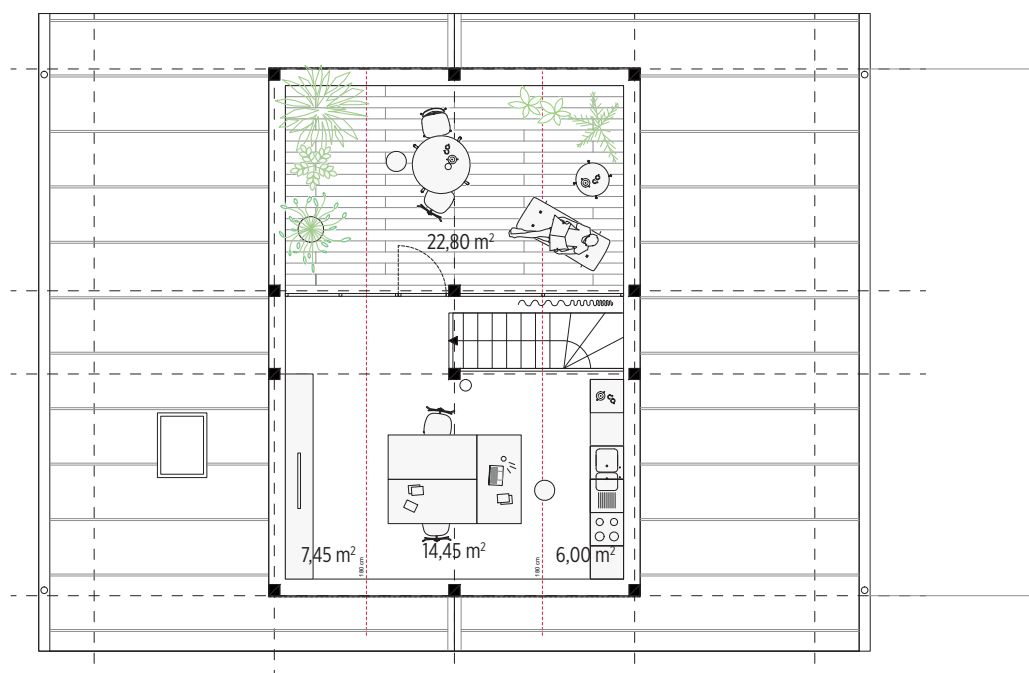
Surface : 1 100 m<sup>2</sup> (environ)

Essences remarquables : sapins, saule, charme, noyer, châtaignier, chêne...



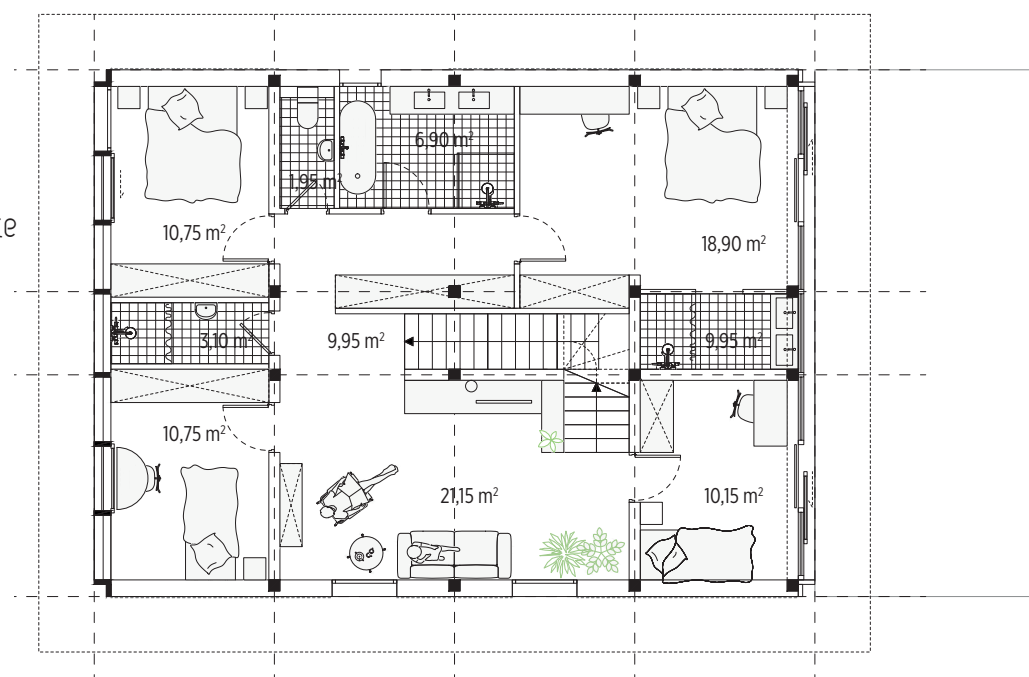
## COMBLES

- Un bureau avec kitchenette donnant sur une terrasse à l'est



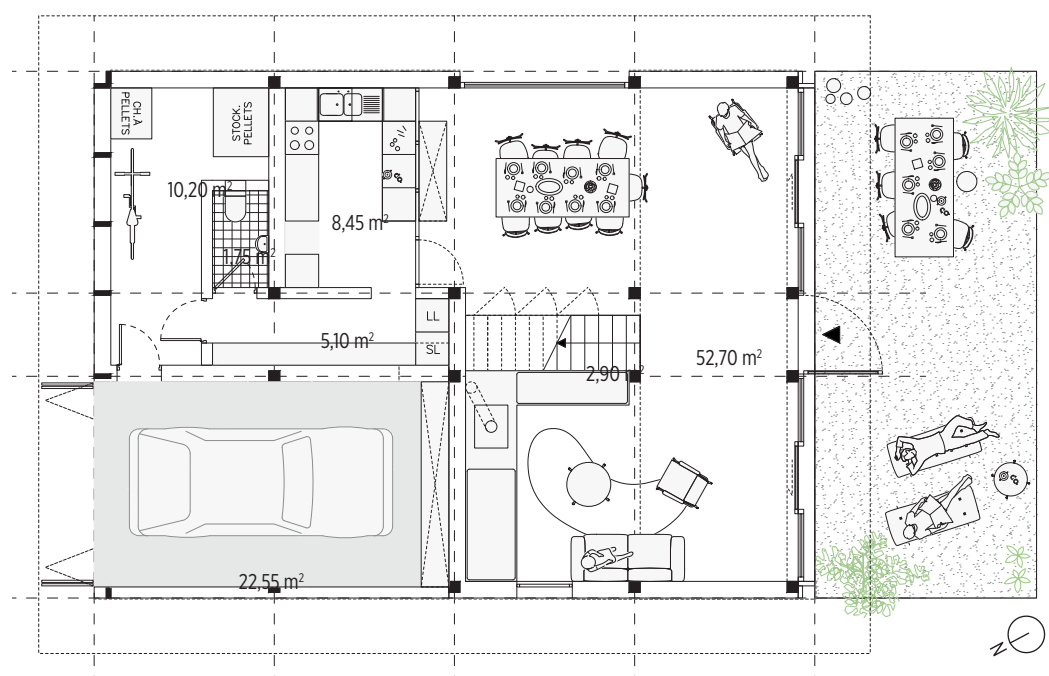
## R+1

- Un salon bibliothèque
- Deux chambres au sud dont une avec salle d'eau attenante
- Deux chambres au nord
- Une salle d'eau, une salle de bain et des sanitaires indépendants

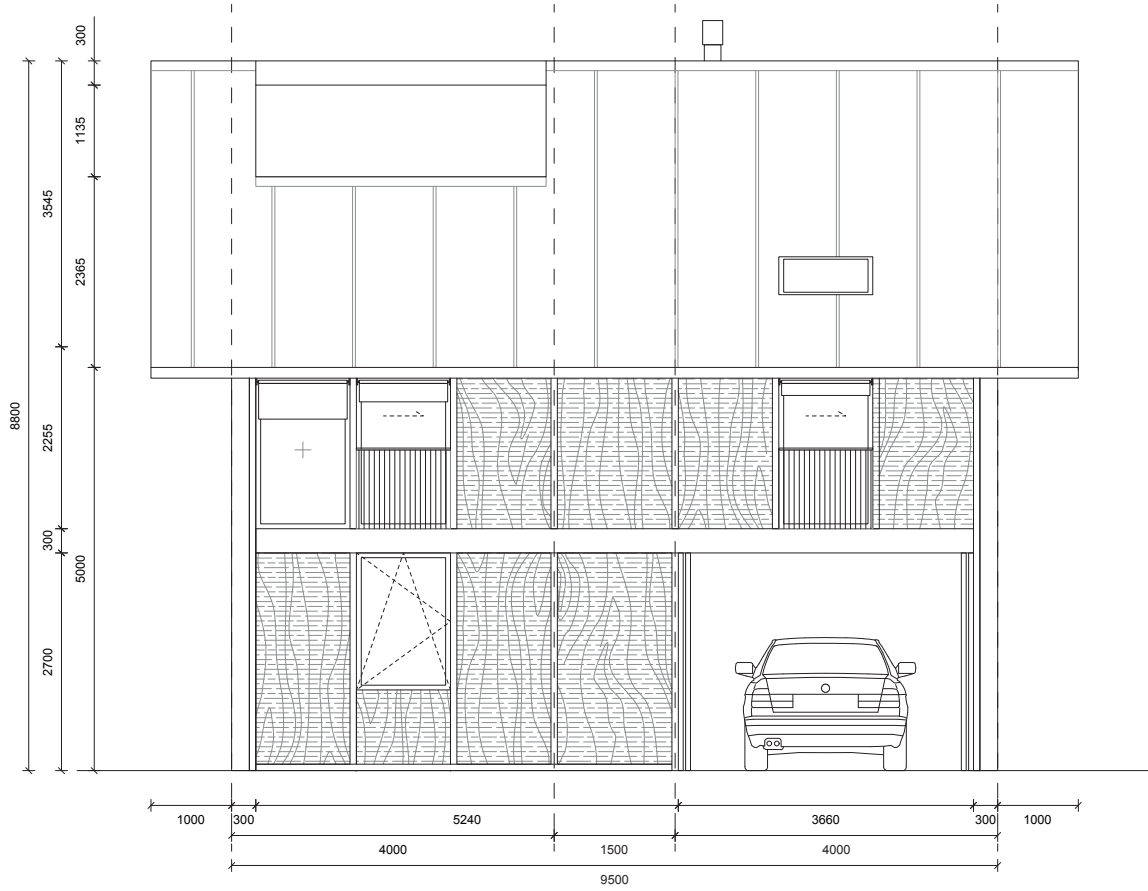


## RDC

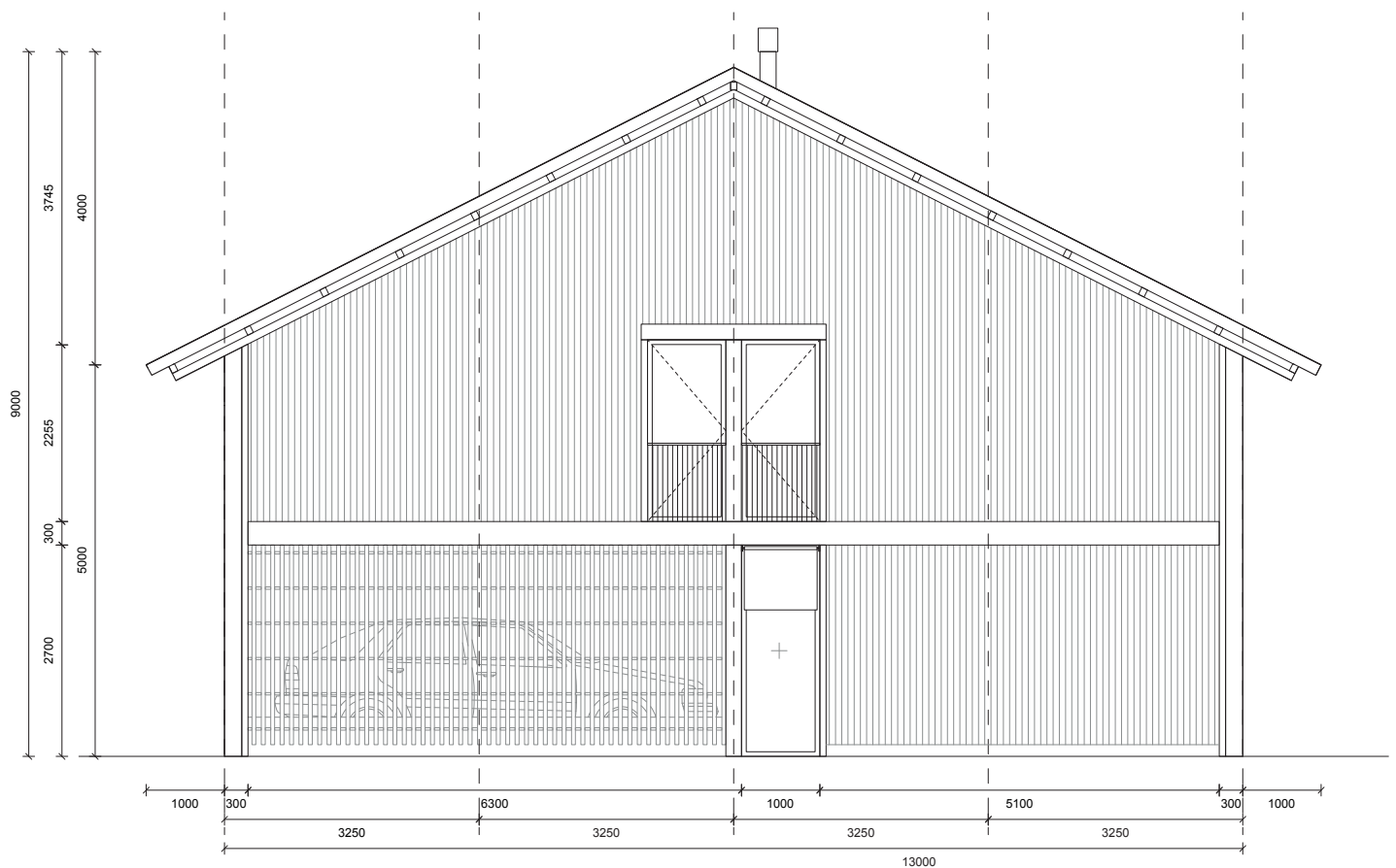
- Un grand séjour au sud
- Une cuisine fermée et salle à manger à l'est
- Des sanitaires indépendants
- Un poêle à bois
- Une buanderie et garage à vélo au nord
- Un garage



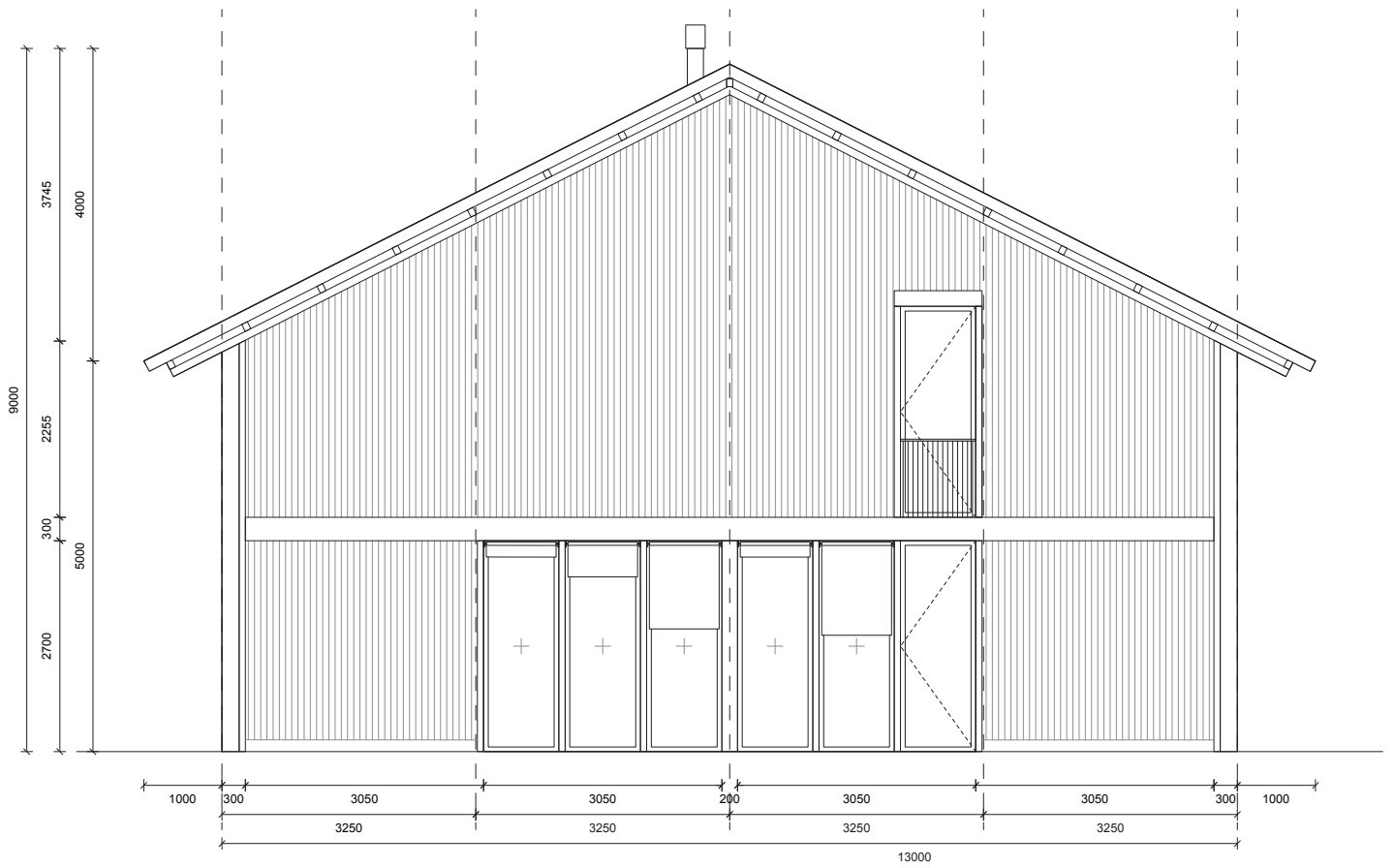
# Couronne



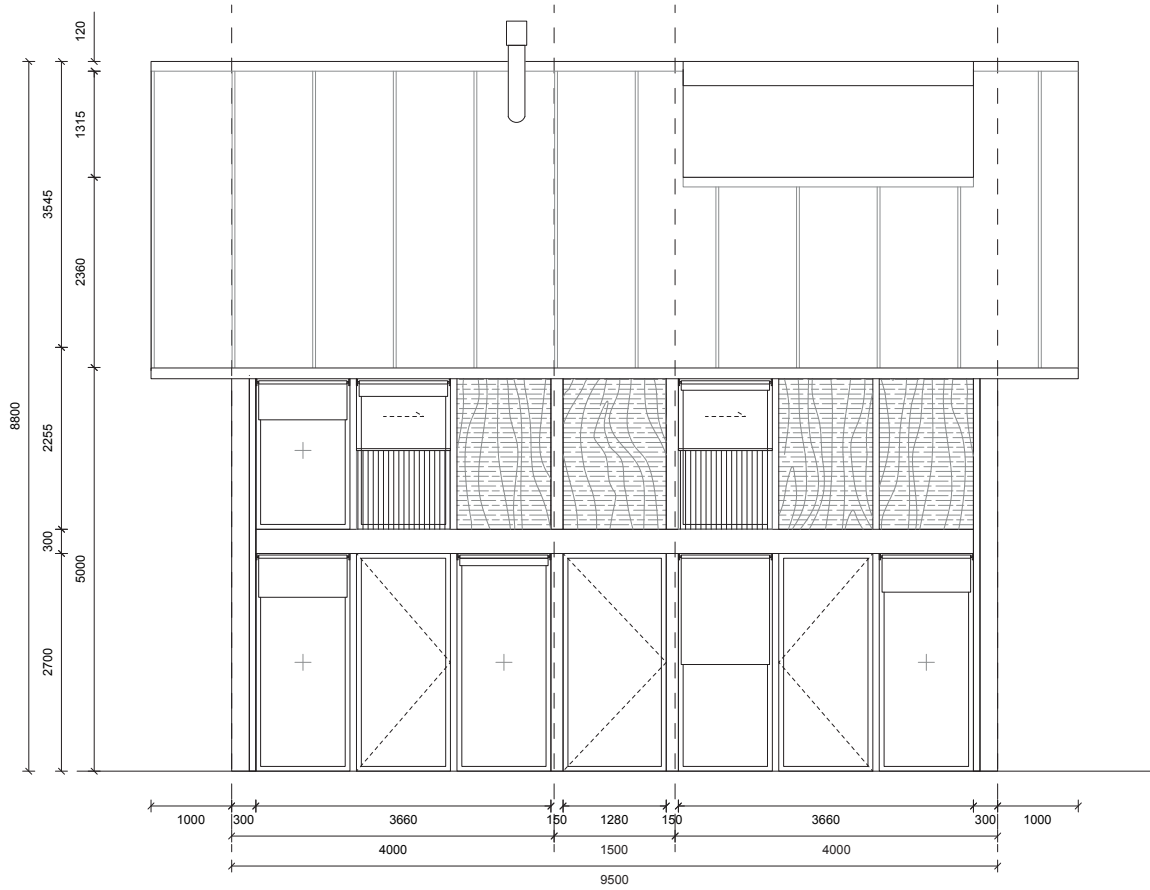
ÉLÉVATION NORD



ÉLÉVATION OUEST

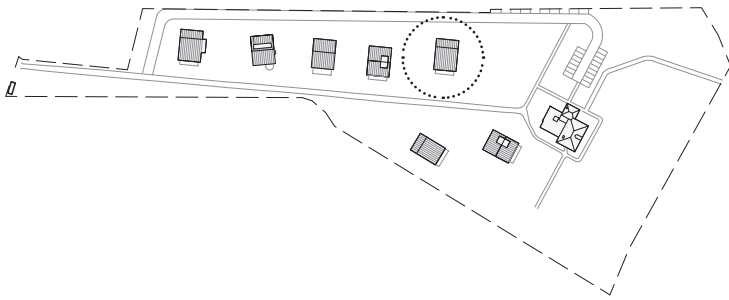
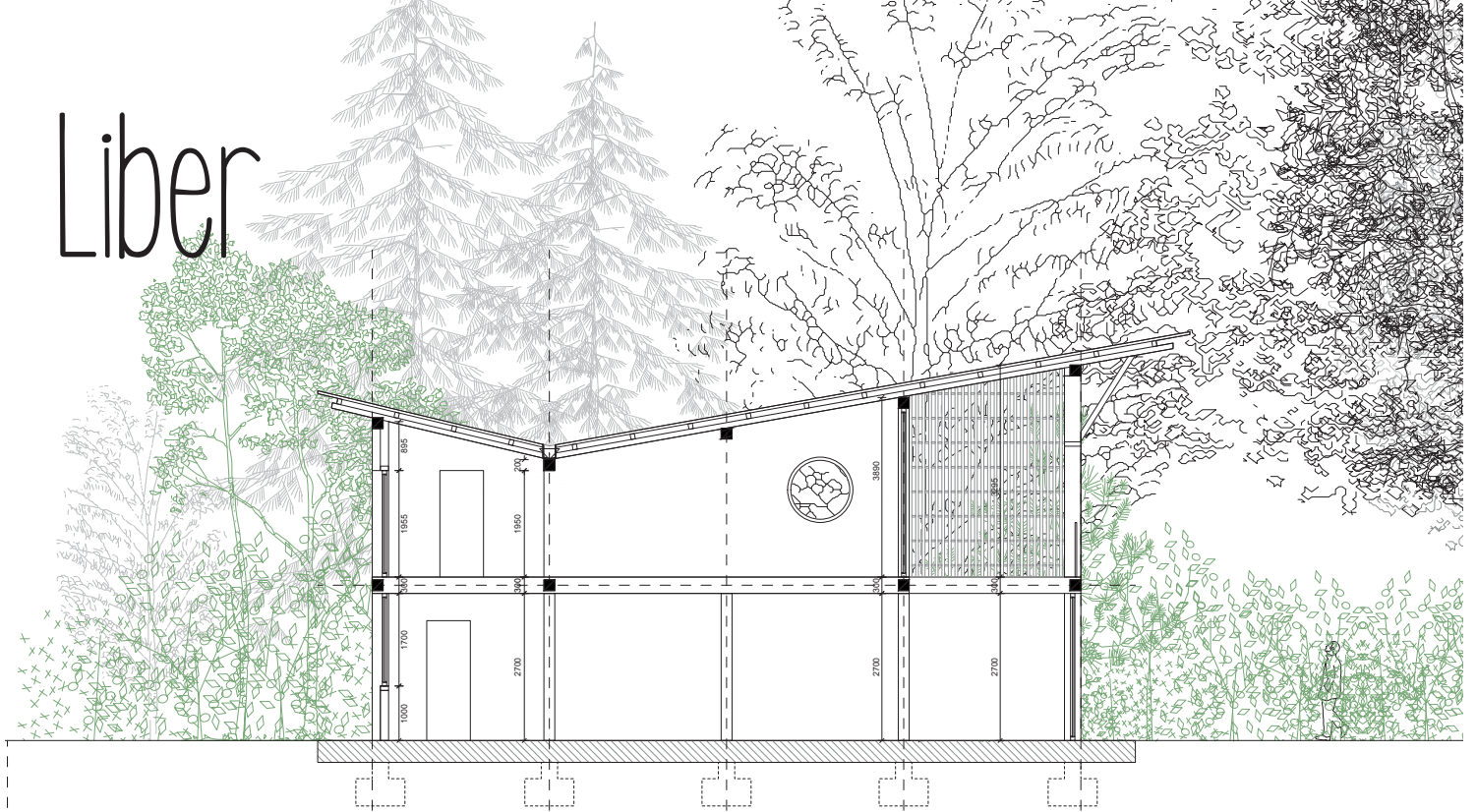


ÉLÉVATION EST



ÉLÉVATION SUD

# Liber



## MAISON

Type de toiture .....	double pente inversée
Dimensions emprise murs périphériques .....	9,50 x 13 m
Dimensions toiture .....	11,50 x 16 m
Hauteur faitage .....	7,50 m
Hauteur gouttière.....	5 m
Emprise au sol.....	123 m <sup>2</sup>
dont surface terrasse RDC.....	38,00 m <sup>2</sup>
Surface de plancher (dont garage) .....	189,80 m <sup>2</sup>
Surface de garage.....	22,50 m <sup>2</sup>
Surface habitable.....	160,30 m <sup>2</sup>
Teinte du bardage .....	gris-vert
Chambres.....	2 minimum*
Salles de bains .....	2
Sanitaires.....	2
Type cuisine.....	ouverte îlot central
Bureau(x) .....	oui
Salon ou salle de jeu en étage.....	R+1
Surface terrasse R+1.....	27,65 m <sup>2</sup>

### Options possibles

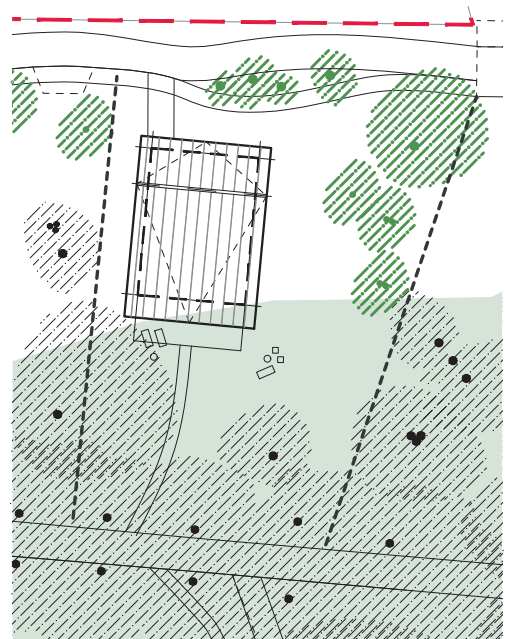
Surface complémentaire pour atelier en RDC

\*Plan libre au R+1 permettant un aménagement et un nombre de chambres flexibles

## PARCELLE

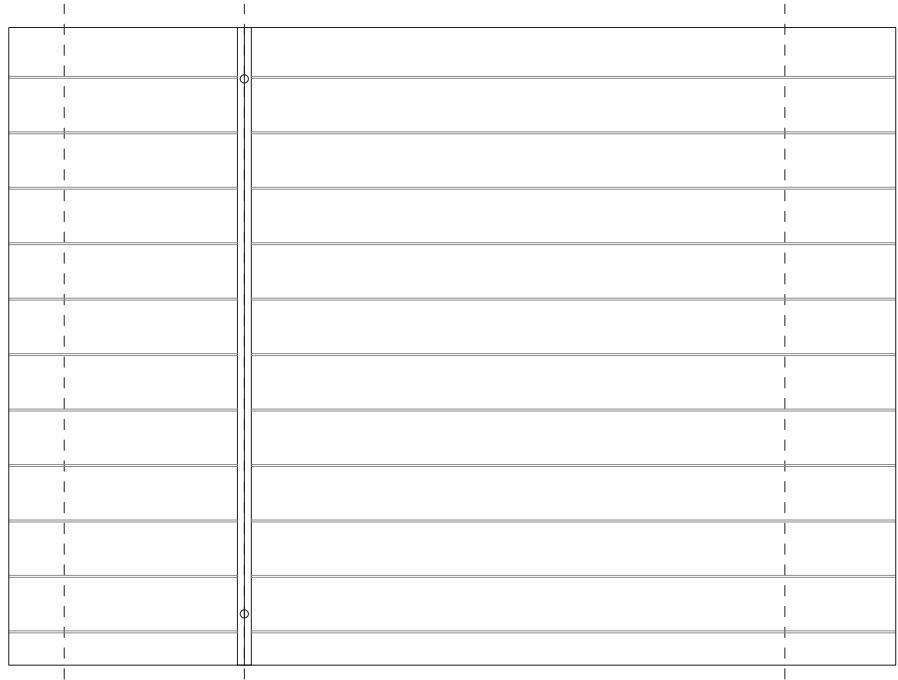
Surface : 1 100 m<sup>2</sup> (environ)

Essences remarquables : érable, charme, chêne...



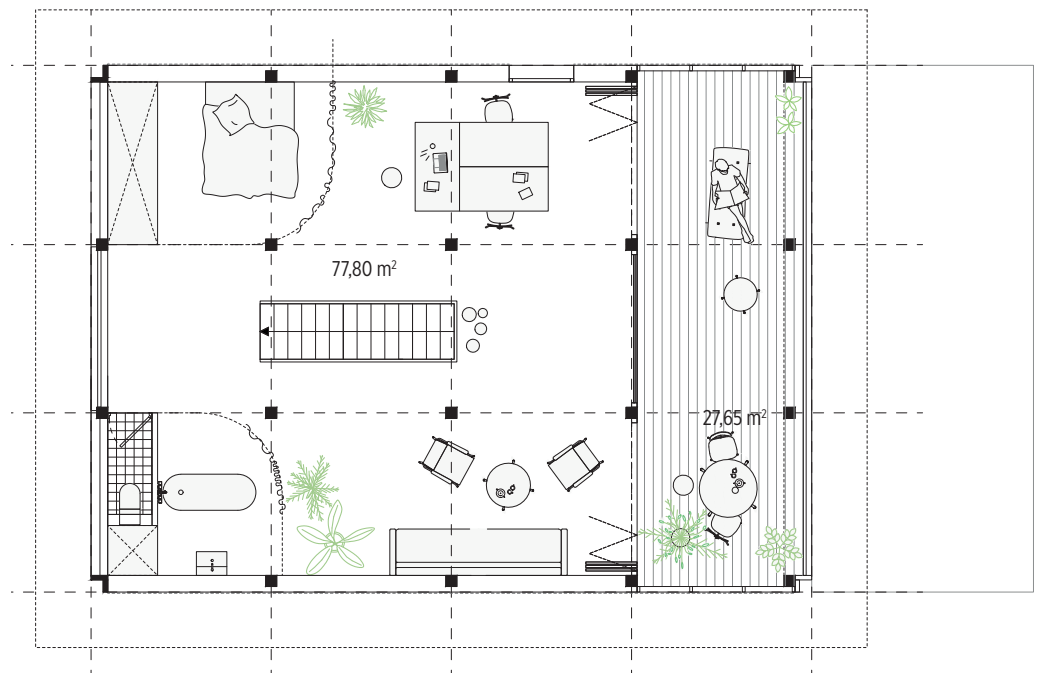


# TOITURE



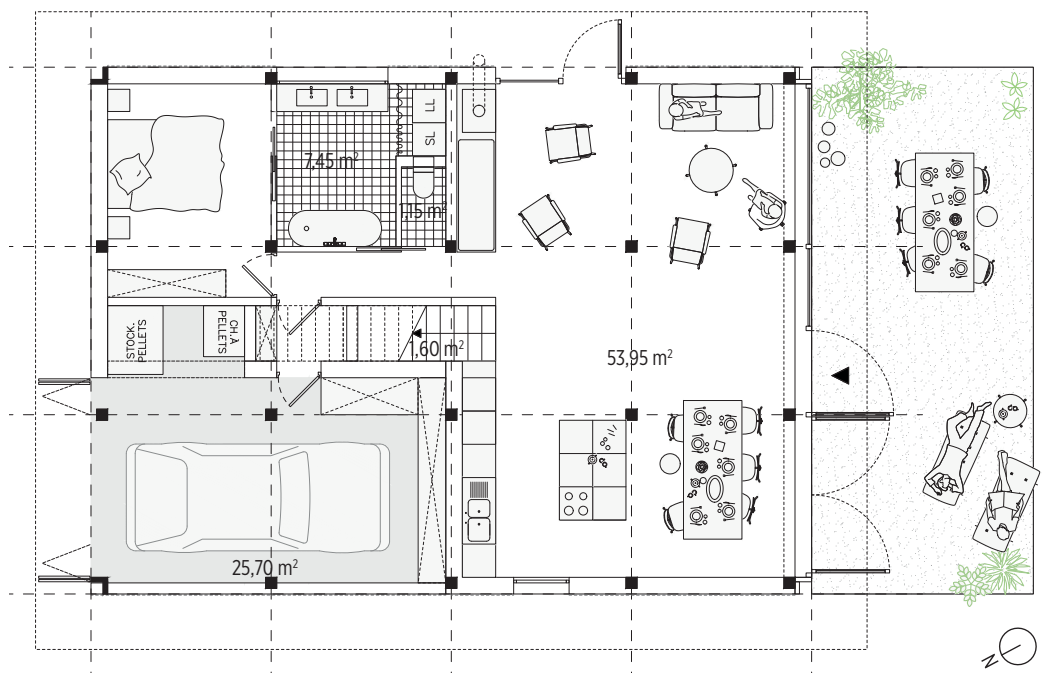
## R+1

- Un grand plan libre
- Une large terrasse au sud

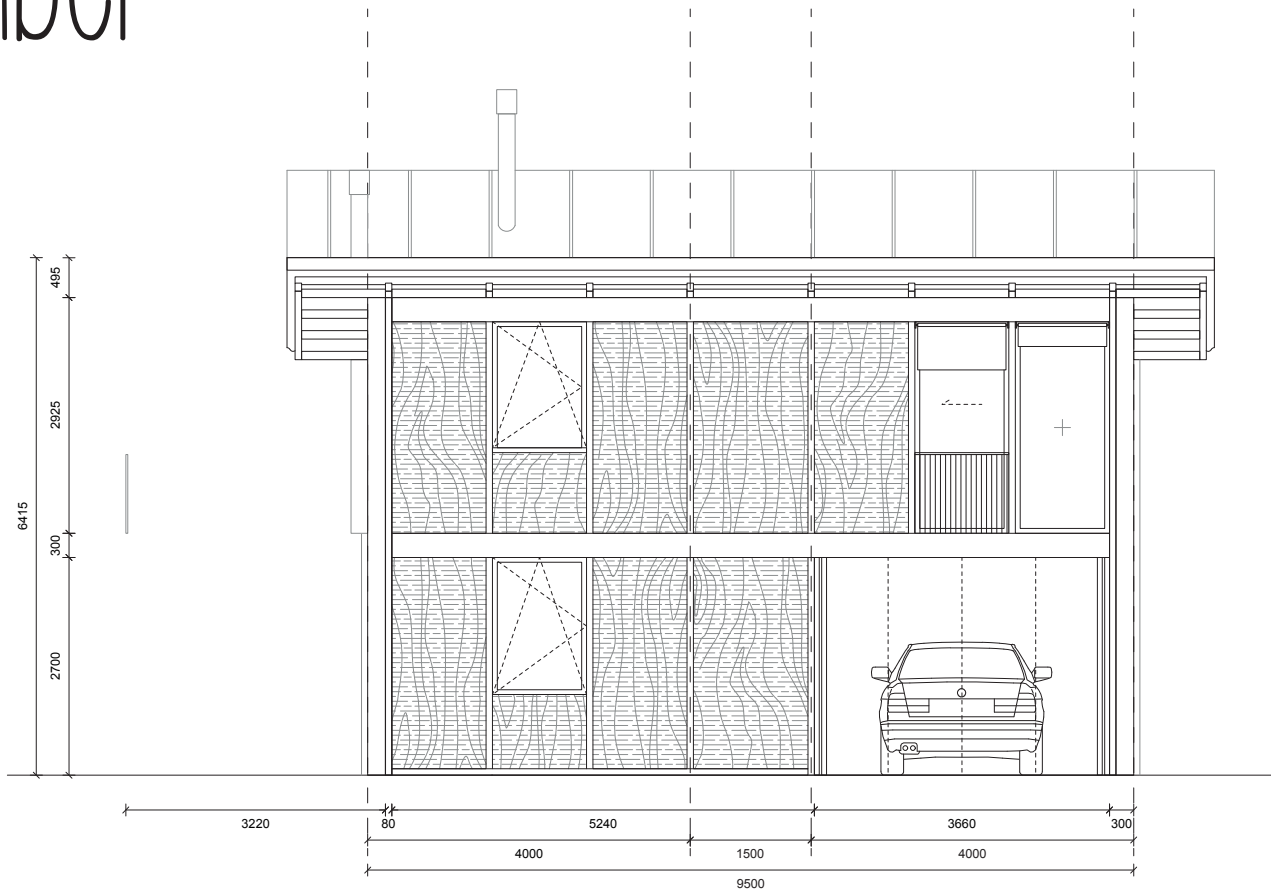


## RDC

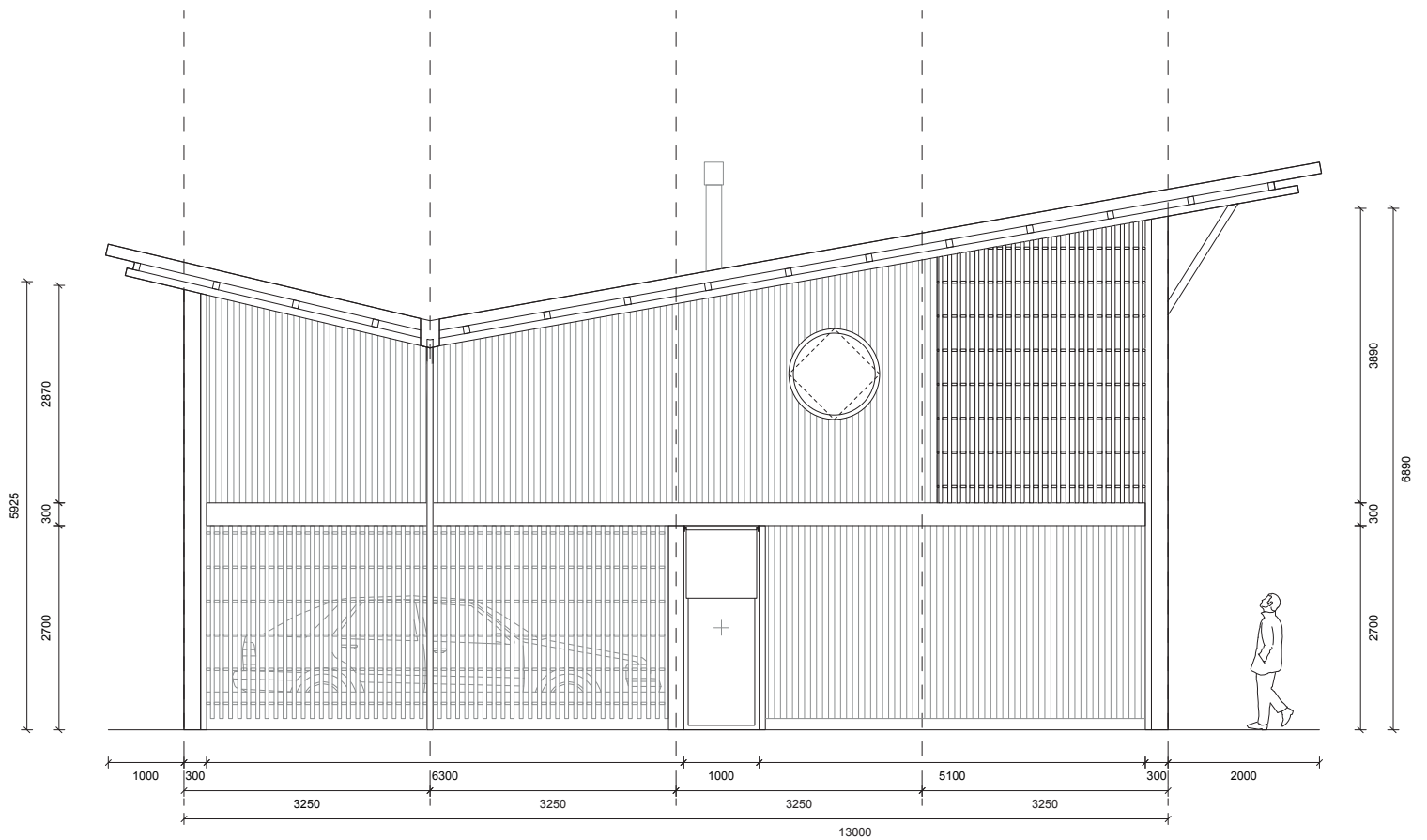
- Un grand séjour, salle à manger et cuisine ouverte au sud
- Une chambre avec salle de bain attenante au nord
- Des sanitaires indépendants
- Un poêle à bois
- Un garage



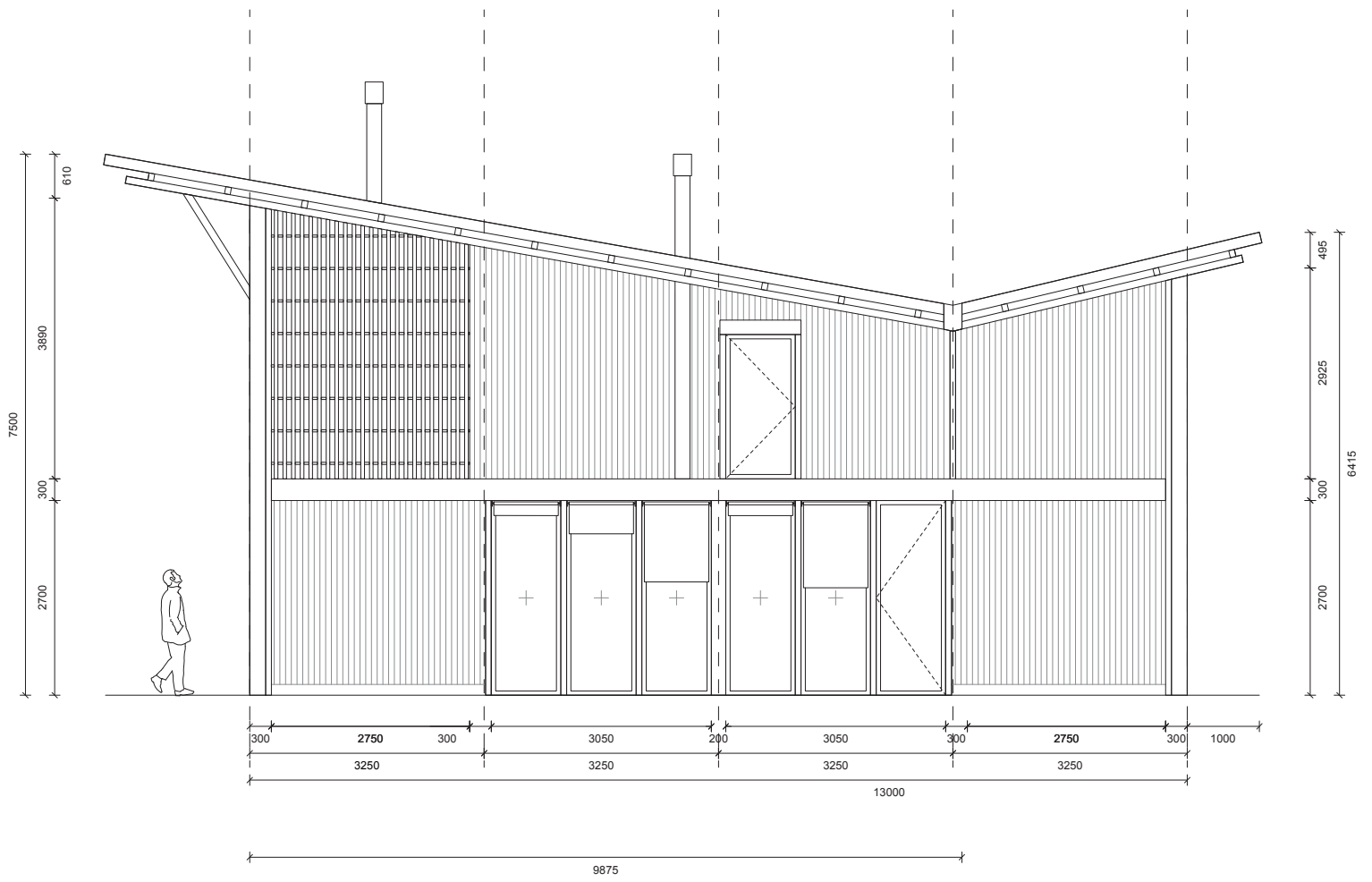
# Liber



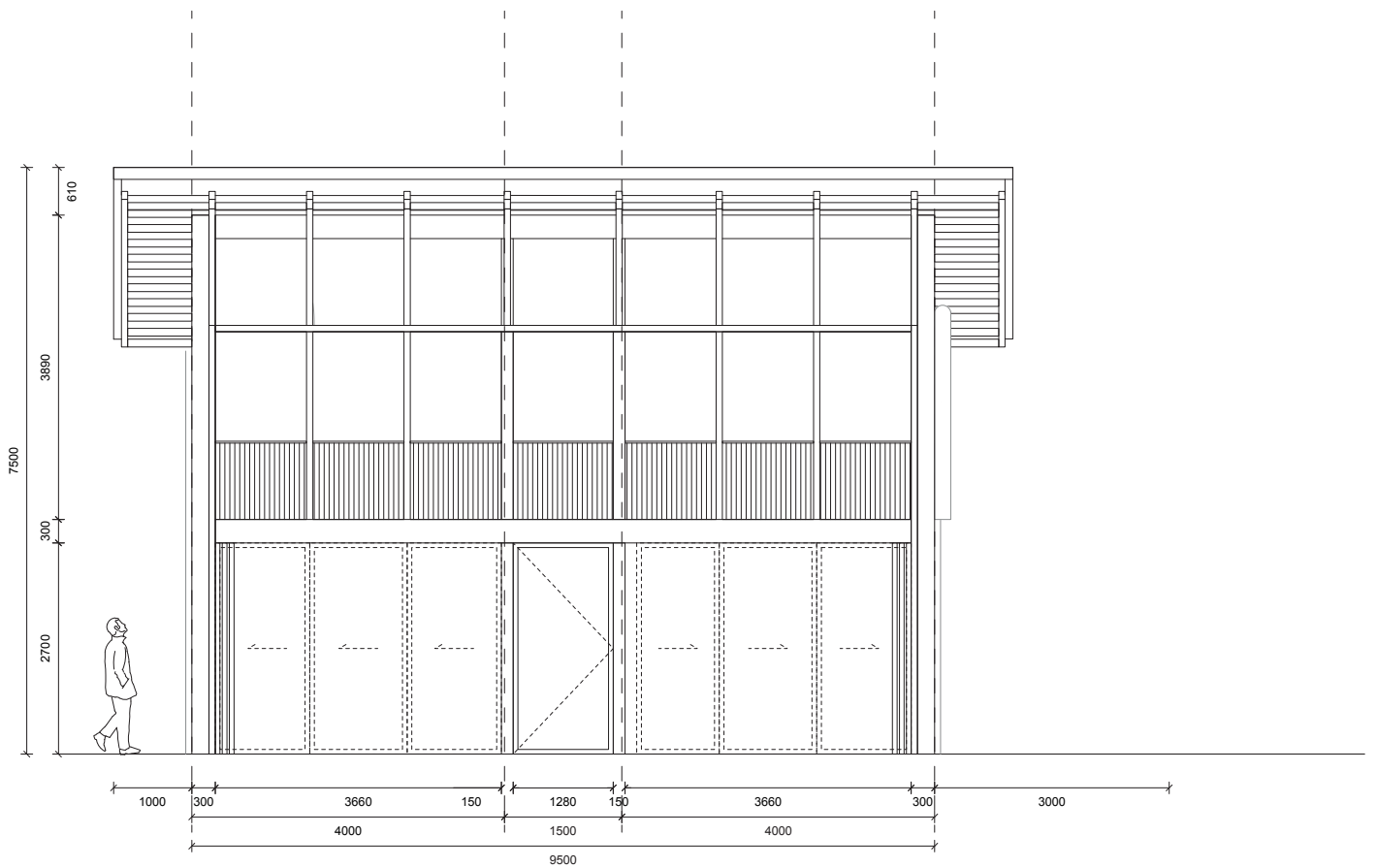
ÉLÉVATION NORD



ÉLÉVATION OUEST

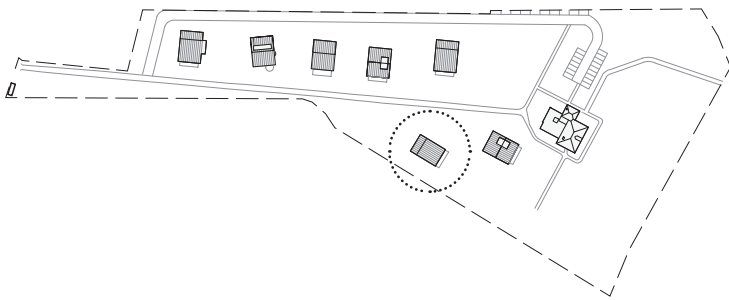
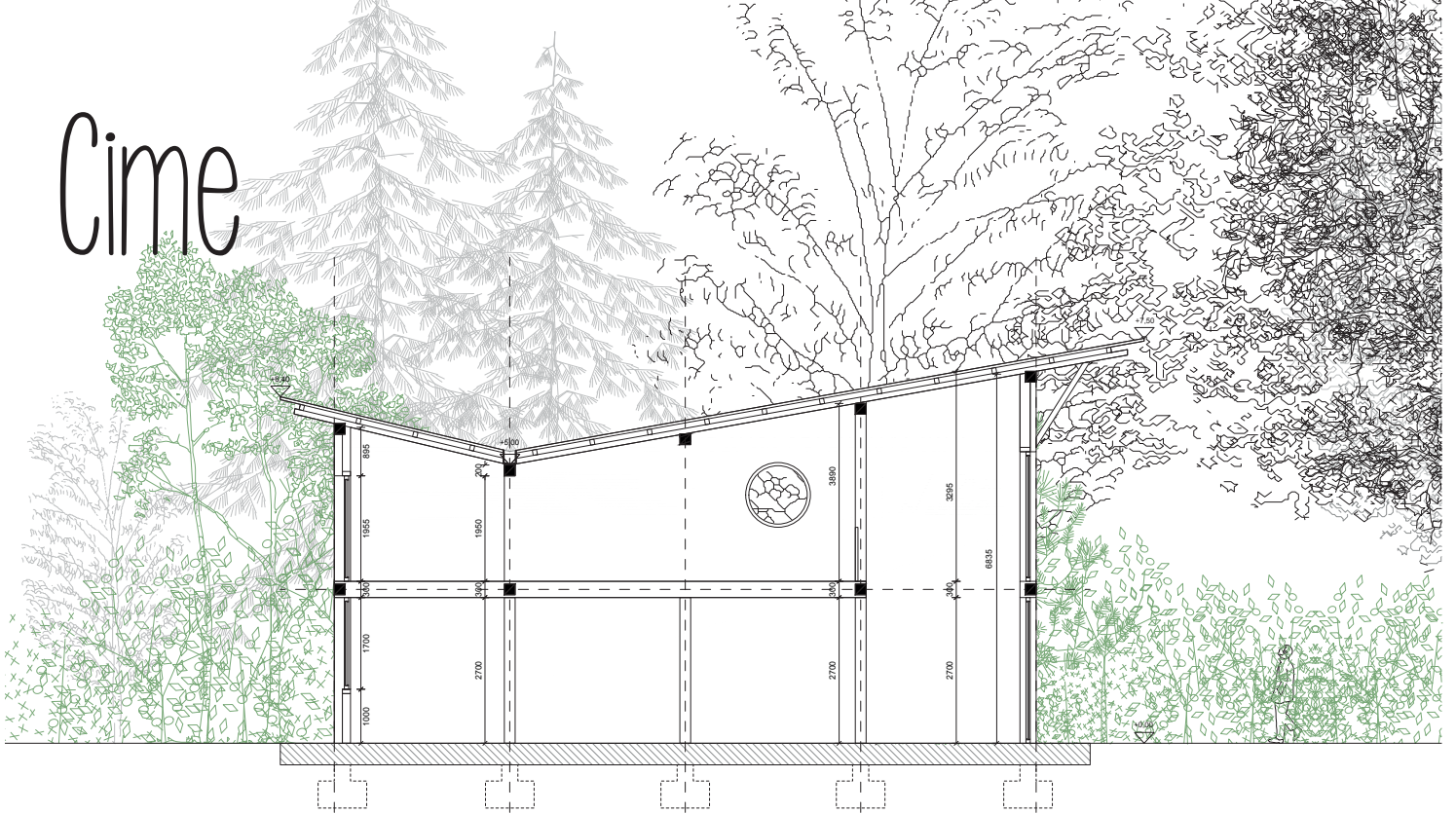


ÉLEVATION EST



ÉLEVATION SUD

# Cime



## MAISON

Type de toiture .....	double pente inversée
Dimensions emprise murs périphériques .....	8 x 12 m
Dimensions toiture .....	10 x 15 m
Hauteur faitage .....	7,50 m
Hauteur gouttière .....	5 m
Emprise au sol .....	92,40 m <sup>2</sup>
dont surface terrasse RDC .....	32,00 m <sup>2</sup>
Surface de plancher (dont garage) .....	144,10 m <sup>2</sup>
Surface de garage .....	22,50 m <sup>2</sup>
Surface habitable .....	135,80 m <sup>2</sup>
Teinte du bardage .....	naturelle
Double hauteur séjour .....	oui
Chambres .....	2 minimum*
Salles de bain .....	2
Sanitaires .....	2
Type cuisine .....	ouverte îlot central
Salon ou salle de jeu en étage .....	R+1

## Options possibles

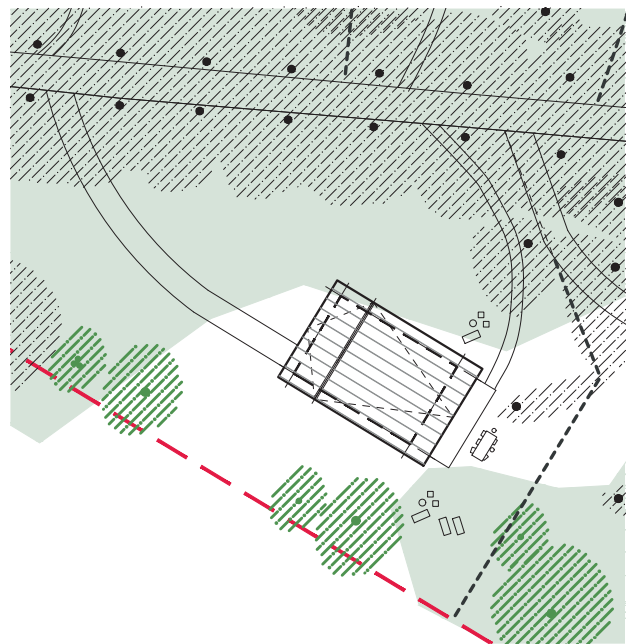
Surface complémentaire ou terrasse loggia  
en remplacement de la double hauteur sur RDC

\*Plan libre au R+1 permettant un aménagement  
et un nombre de chambres flexibles

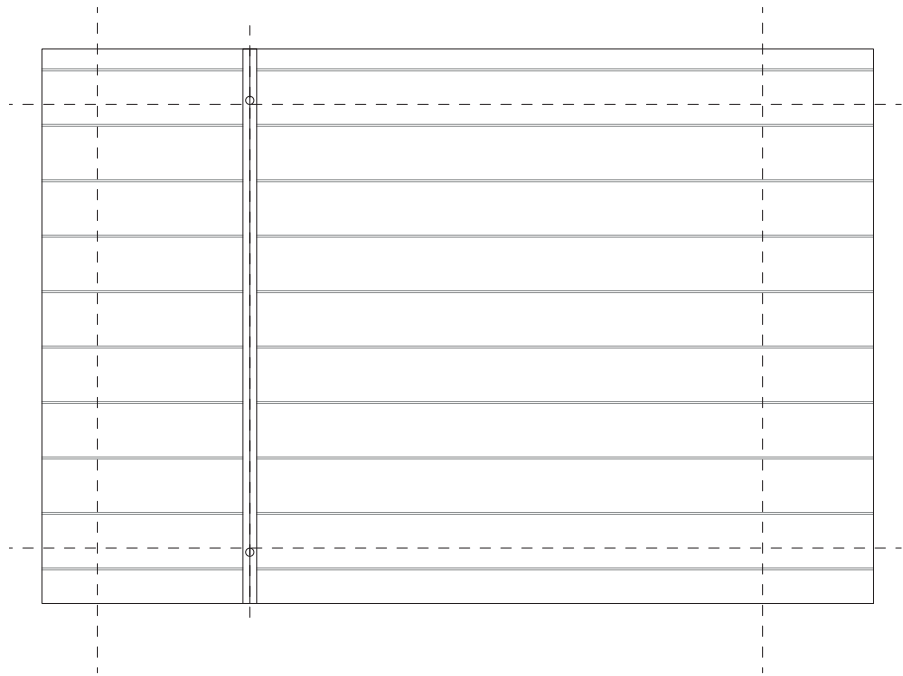
## PARCELLE

Surface : 1 900 m<sup>2</sup> (environ)

Essences remarquables : hêtre, pin, chêne...

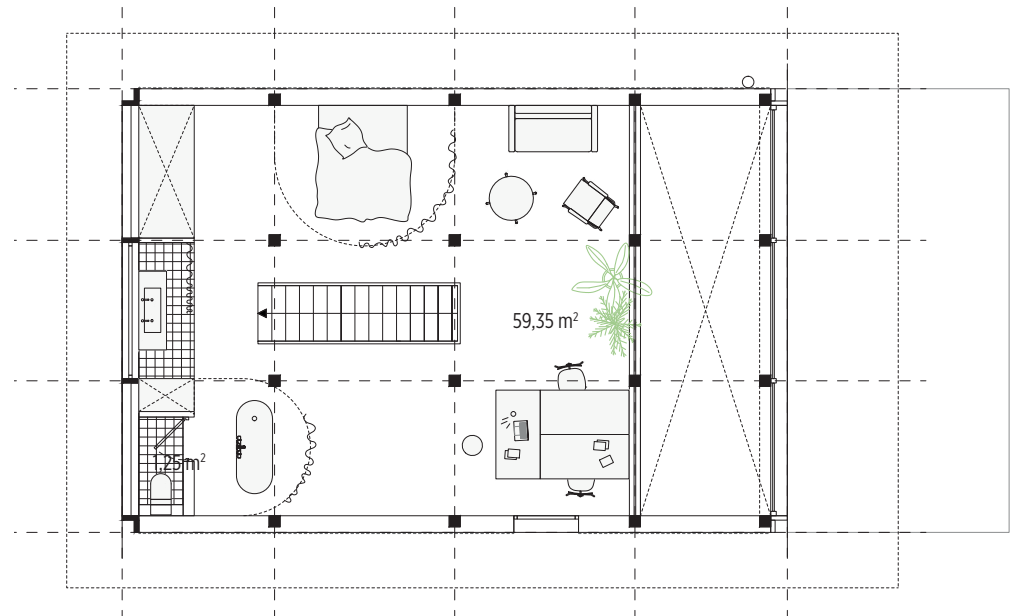


## TOITURE



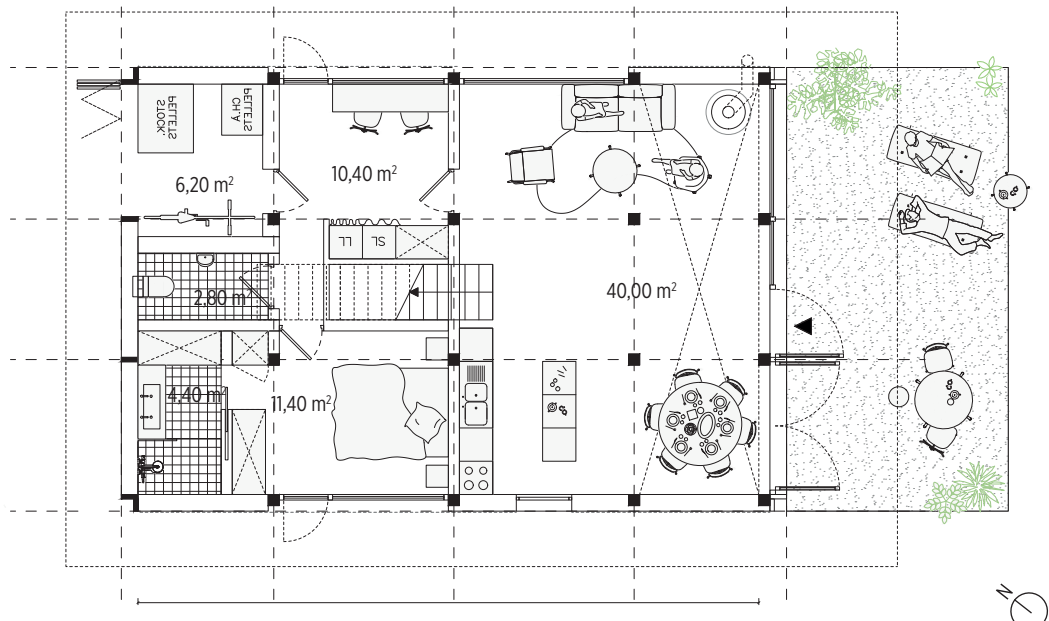
## R+1

- Un grand plan libre donnant sur la double hauteur au sud

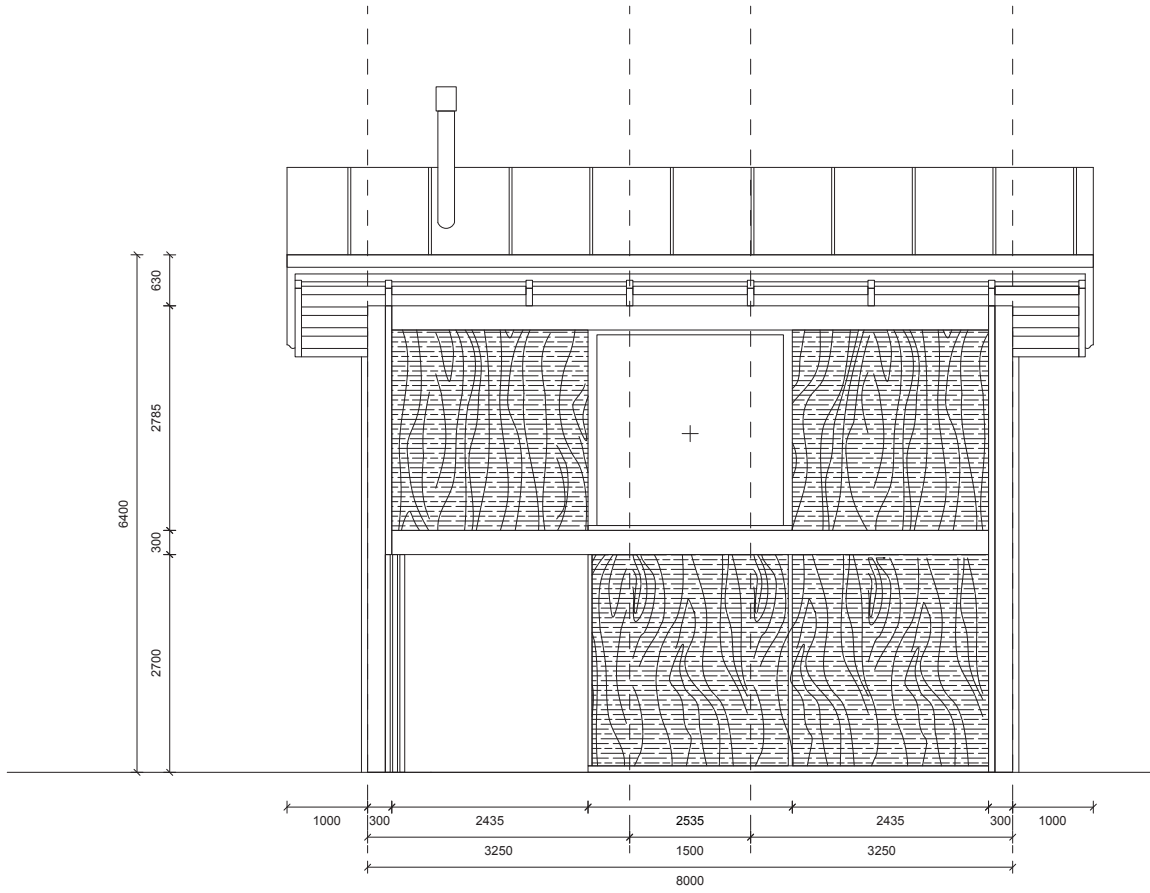


## RDC

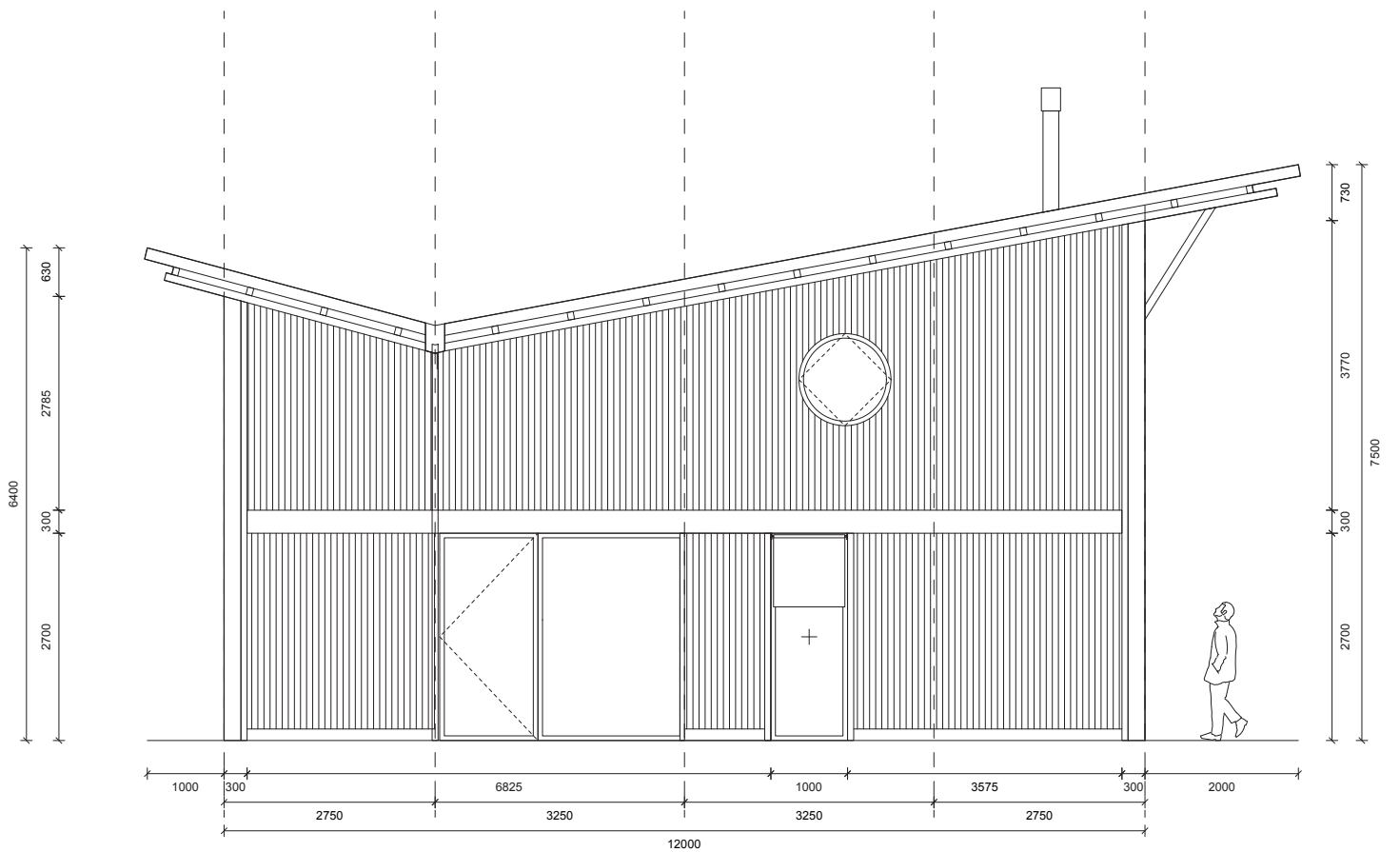
- Un grand séjour, salle à manger et cuisine ouverte en double hauteur au sud
- Une chambre avec salle d'eau attenante au nord
- Une buanderie et un garage à vélo au nord
- Un bureau à l'est
- Des sanitaires indépendants
- Un poêle à bois



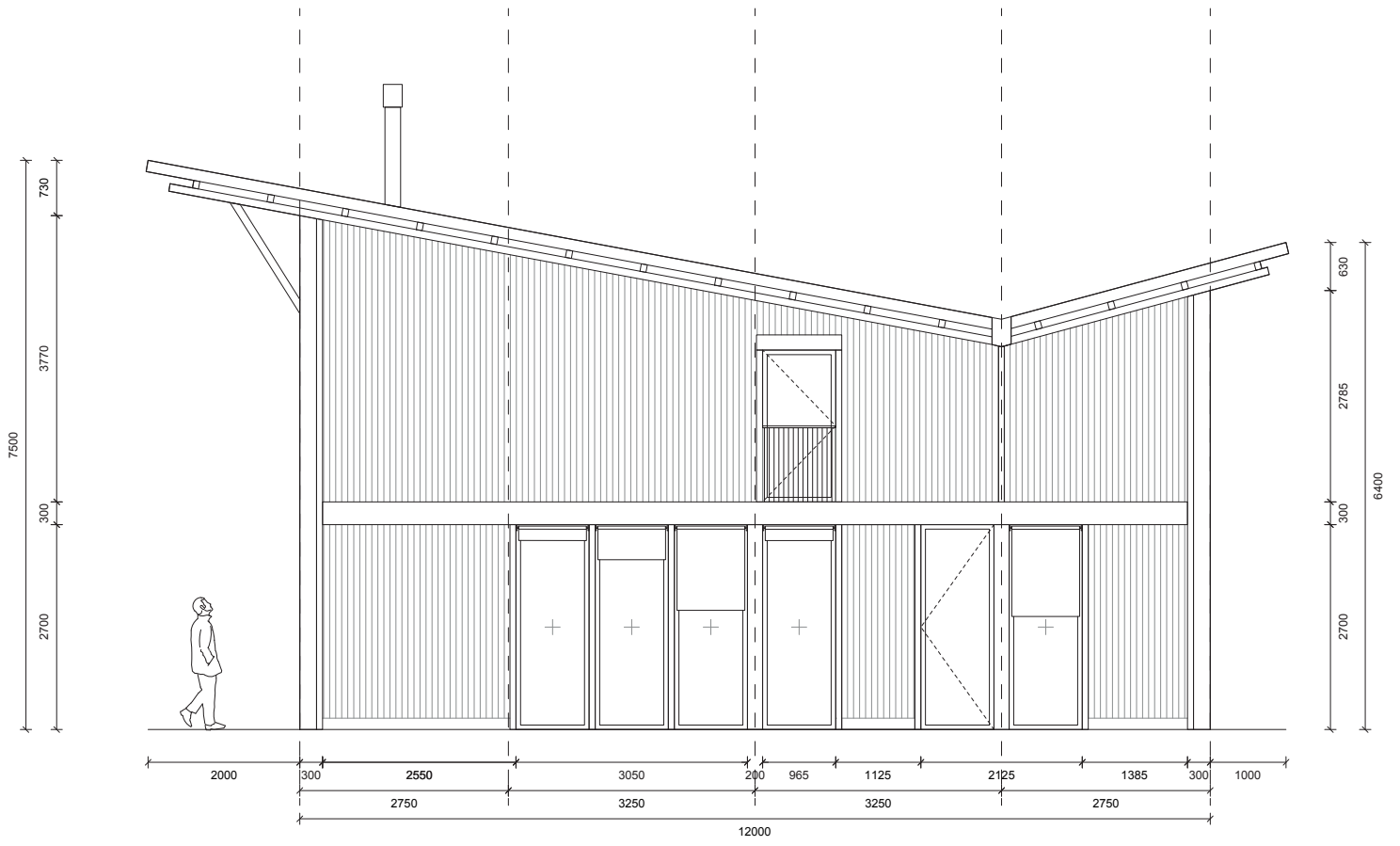
# Cime



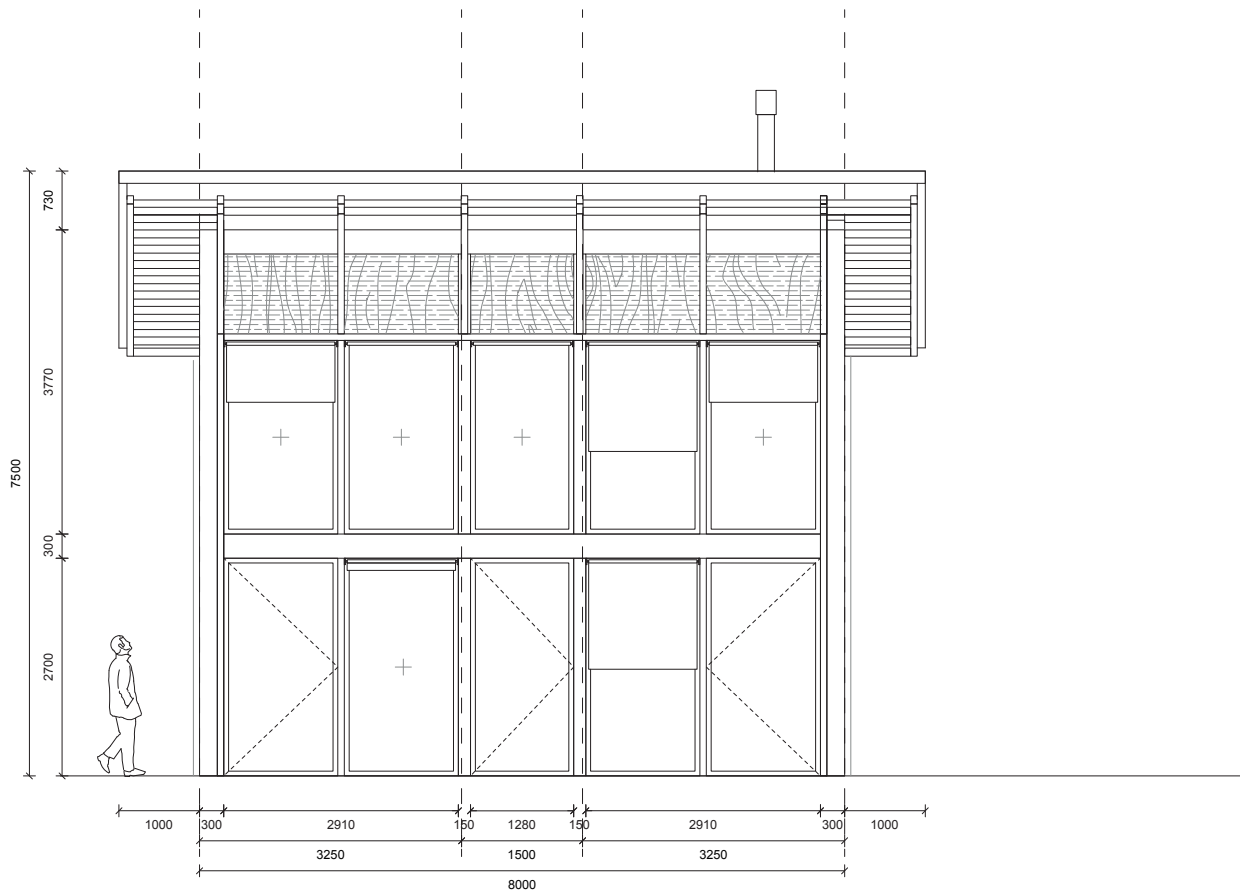
ÉLÉVATION NORD



ÉLÉVATION OUEST

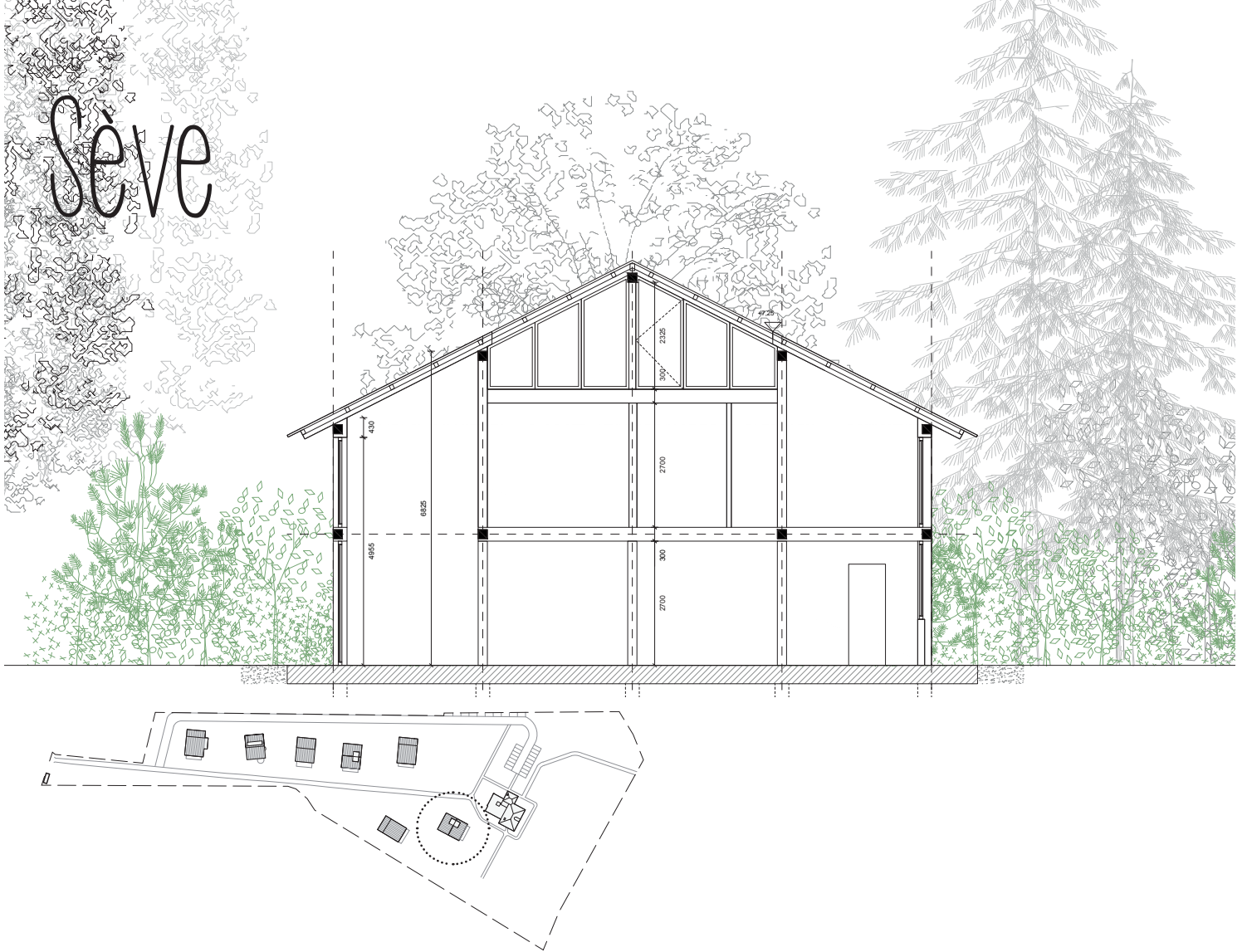


ÉLEVATION EST



ÉLEVATION SUD

# Sève



## MAISON

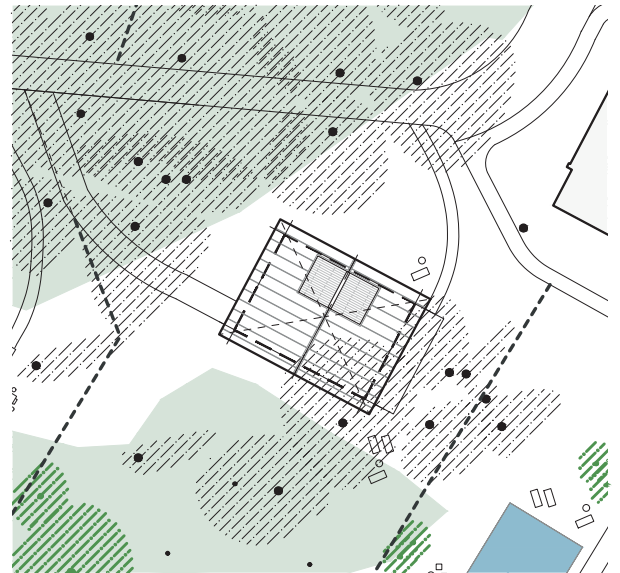
Type de toiture .....	double pente
Dimensions emprise murs périphériques .....	9,50 x 13 m
Dimensions toiture .....	11,50 x 15 m
Hauteur faitage .....	8,80 m
Hauteur gouttière .....	5 m
Emprise au sol .....	121 m <sup>2</sup>
dont surface terrasse RDC .....	38,00 m <sup>2</sup>
Surface de plancher (dont garage) .....	216,45 m <sup>2</sup>
Surface de garage .....	22,50 m <sup>2</sup>
Surface habitable .....	179,40 m <sup>2</sup>
Surface dont la hauteur libre est inf. à 1,80 m .....	15,85 m <sup>2</sup>
Teinte du bardage .....	gris-vert
Chambres .....	5
Salles de bain .....	4
Sanitaires .....	2
Type cuisine .....	fermée avec verrière
Salon ou salle de jeu en étage .....	R+1
Combles aménagés .....	oui
Surface terrasse dans les combles .....	22,55 m <sup>2</sup>

## Options possibles

Terrasse dans les combles orientation Nord  
 Balcon sur façades Est/Ouest  
 Surface complémentaire en R+1 en remplacement  
 de la double hauteur sur RDC

## PARCELLE

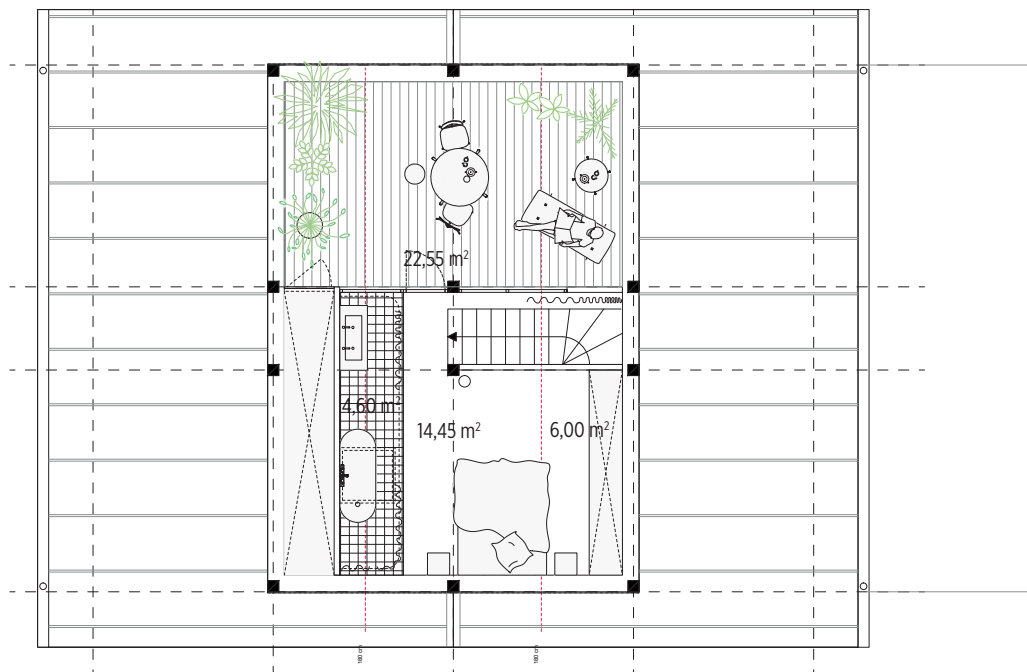
Surface : 1700 m<sup>2</sup> (environ)  
 Essences remarquables : charmes, pins, tilleul...





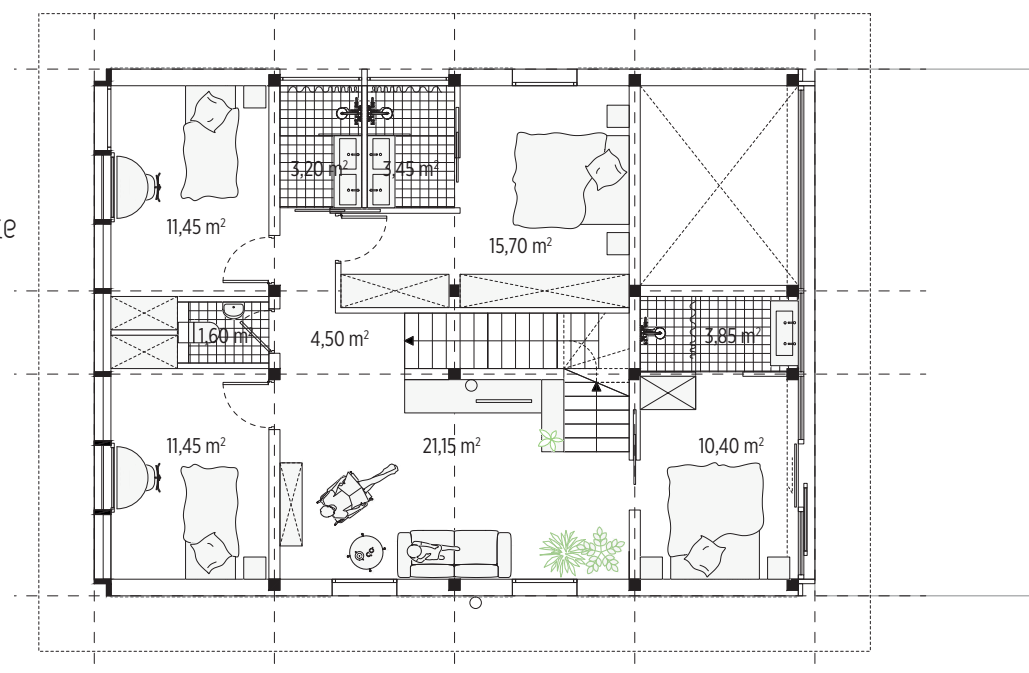
## COMBLES

- Une chambre avec terrasse à l'est
- Une salle de bains



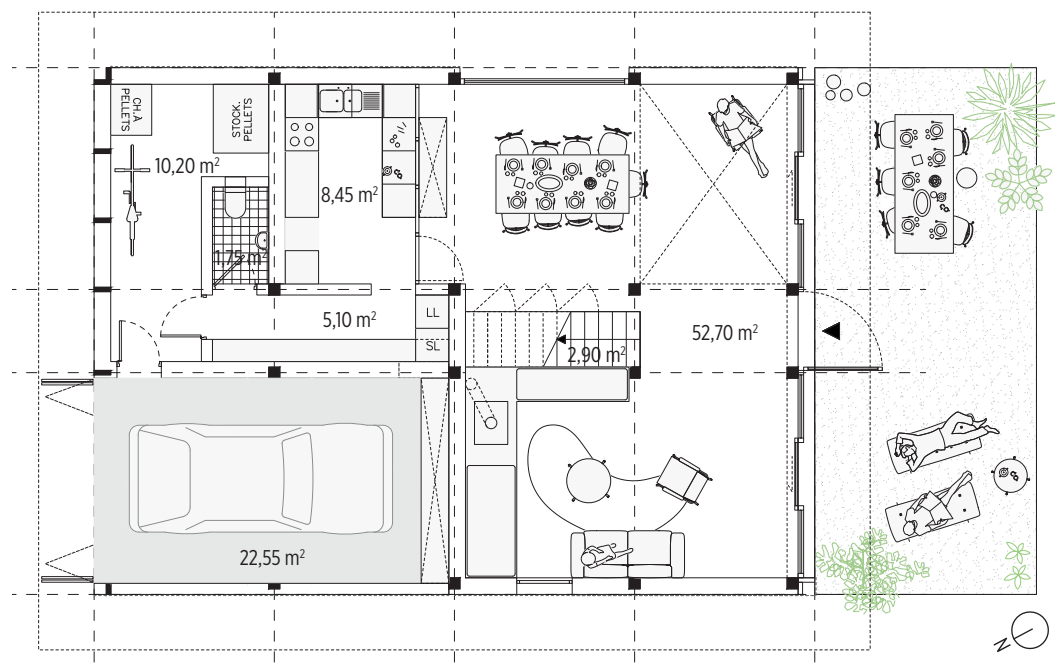
## R+1

- Un salon bibliothèque
- Deux chambres à l'est et au sud avec salle d'eau attenante
- Deux chambres au nord
- Une salle d'eau et des sanitaires indépendants

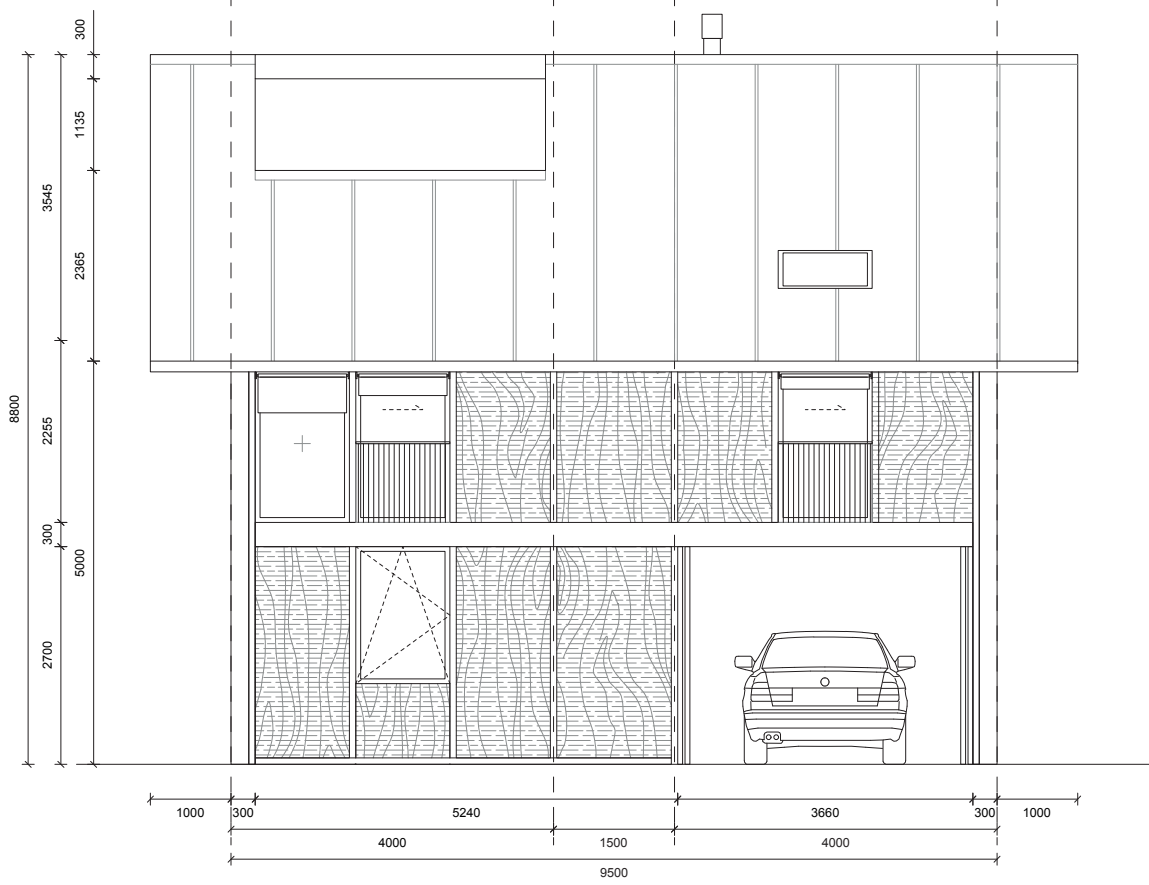


## RDC

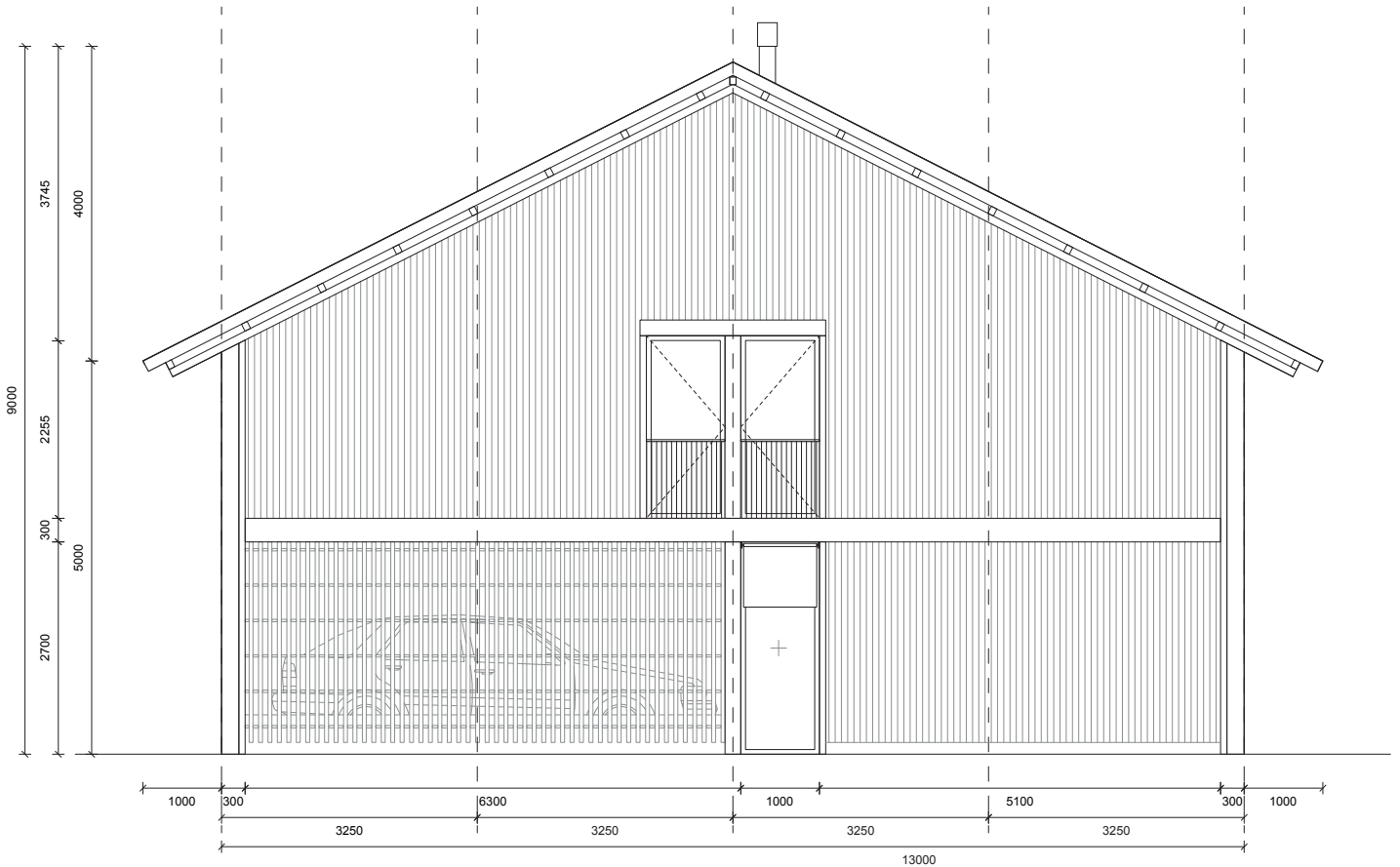
- Un grand séjour au sud dont une partie en double hauteur
- Une cuisine fermée et salle à manger à l'est
- Des sanitaires indépendants
- Un poêle à bois
- Une buanderie et garage à vélo au nord
- Un garage



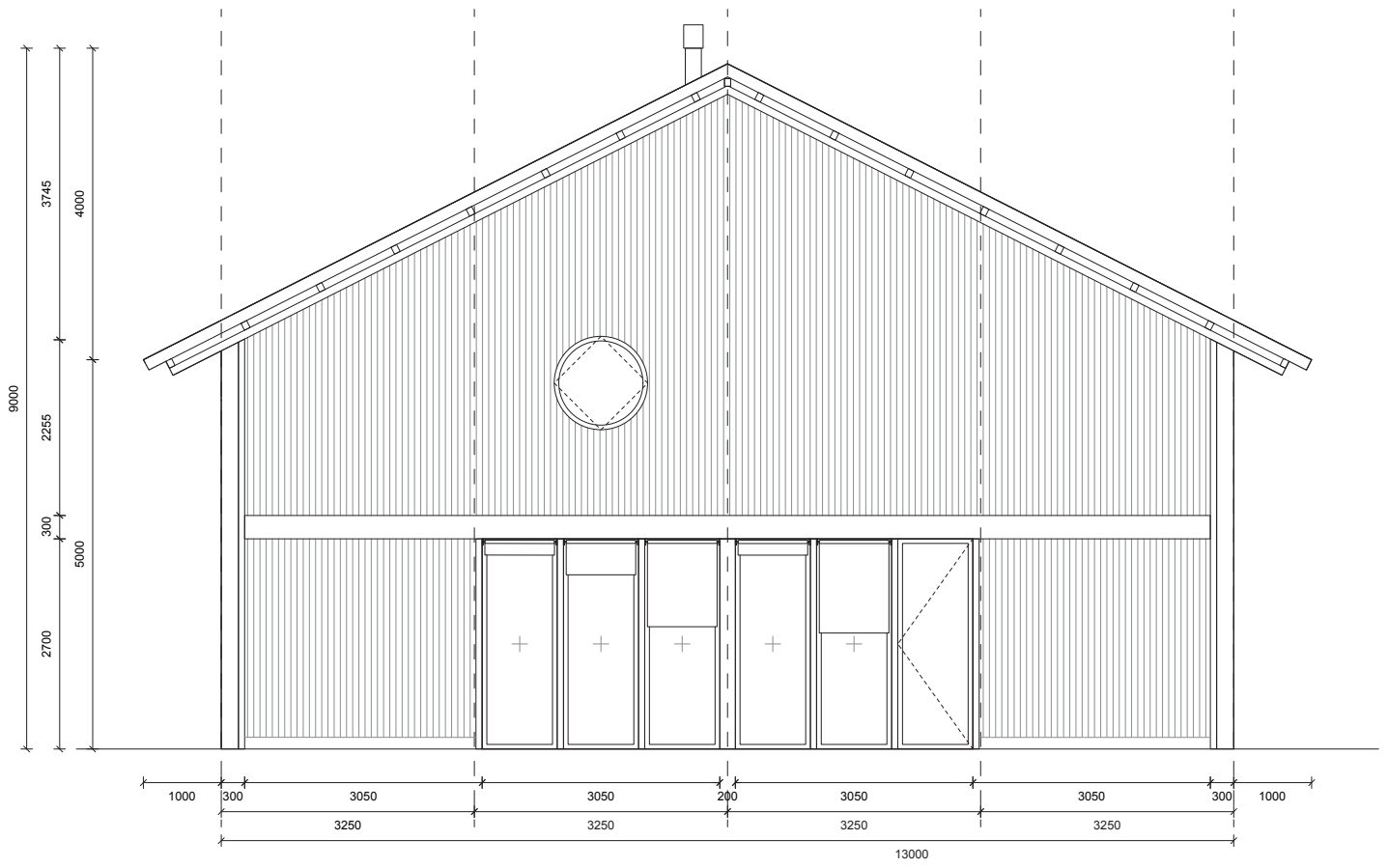
# Sève



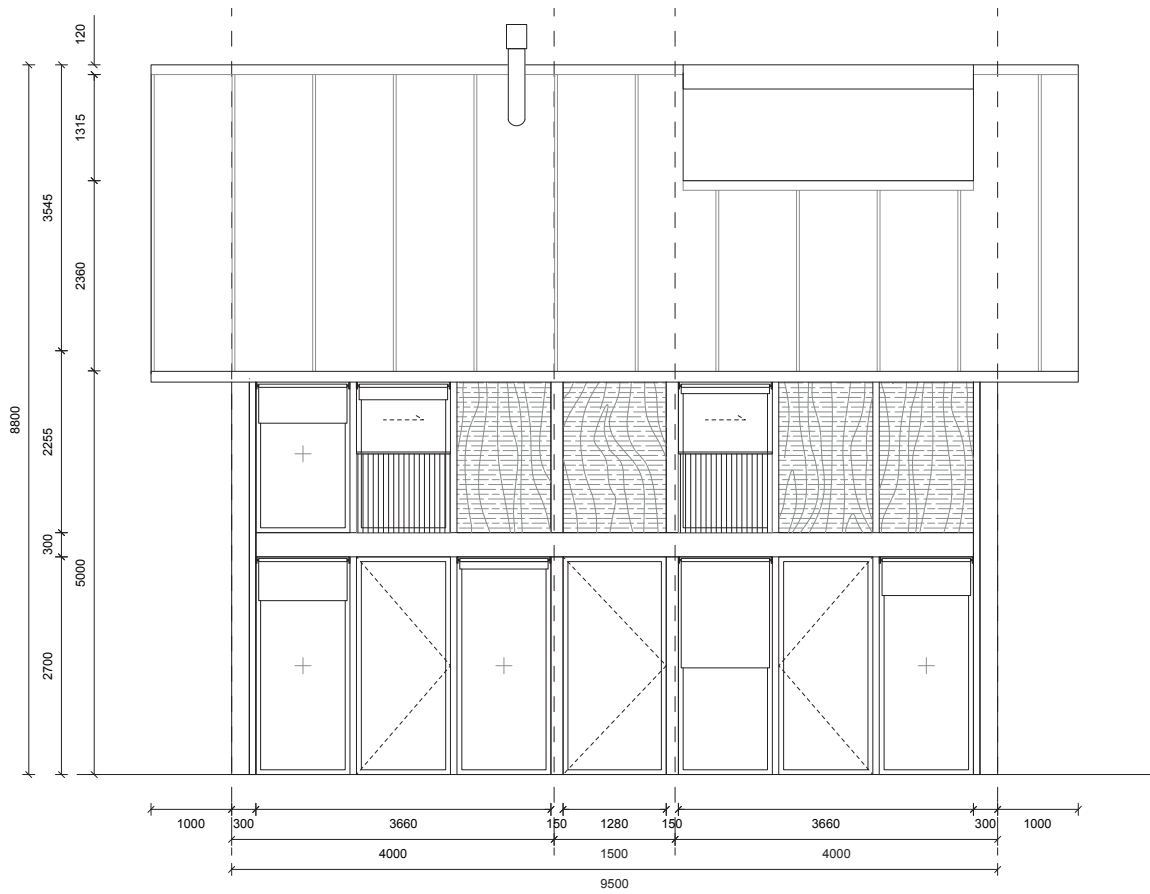
ÉLÉVATION NORD



ÉLÉVATION OUEST



ÉLEVATION EST



ÉLEVATION SUD

# Descriptif environnemental

La stratégie architecturale bioclimatique passive de chacune des maisons permet de limiter fortement les consommations énergétiques et de ressources, tout en réduisant les impacts environnementaux sur l'ensemble du cycle de vie du projet.

La performance thermique et bas carbone de la construction bois française, les menuiseries bois en triple vitrage et le recours à l'énergie renouvelable de la biomasse permettent de dépasser de plus de 30% les performances énergétiques et carbone de la nouvelle réglementation environnementale applicable depuis le 1er janvier 2022 (RE2020). Les charges de fonctionnement seront ainsi réduites de plus de 30% par rapport aux meilleures pratiques actuelles.

Les larges surfaces vitrées équipées de casquettes, les espaces traversants et la forte végétalisation des parcelles permettent de favoriser les apports solaires passifs (besoins de chauffage inférieur à 15 kWhep/m<sup>2</sup>.an) et les gains en électricité (lumière naturelle optimale, rafraîchissement passif, appareils à haut rendement) tout en accordant une gestion passive du confort estival.

Dans un deuxième temps, les besoins résiduels seront couverts en valorisant les énergies renouvelables et de récupération (chaudière bois et valorisation des énergies fatales...).

Les principes d'une écoconstruction circulaire compléteront ces stratégies d'excellence environnementale en prolongeant la durée de vie du bâtiment grâce à la forte adaptabilité du système poteaux poutre en bois lamellé collé.

L'objectif sera également de limiter la génération de déchets durant le chantier, mais également en exploitation et en fin de vie et de procéder à une valorisation optimale des matériaux.

L'eau et son utilisation économe procédera d'une double approche responsable (plus de 50% d'économie de consommations d'eau) grâce d'une part à la réutilisation pour des usages non potables des eaux pluviales et grises préalablement traitées (WC, arrosages, lavages, etc.), et d'autre part au maintien du régime naturel des eaux pluviales à la parcelle (récupération, infiltration, rétention).

Seront visés les labels passifHaus et Effinergie niveau 2028 de la RE 2020.



# Descriptif technique

## 1. Structure

- Fondations micropieux métalliques
- Dallage de sol bois type douglas contrecollé
- Structure bois massif français teinte naturelle
  - Solivage bois massif et planchers bois
  - Murs en ossature bois : structure en madrier type épicea remplie de fibre de bois
  - Plafonds en rampant et débords de toiture : contreplaqué type sapin ou bouleau

## 2. Clos couvert

- Isolation par caissons chevrons : sous face en frise sapin, panneaux OSB13, structure en bois massif ou lamellé collé remplie de fibre de bois
- Toiture :
  - Couverture en zinc, teinte grise naturelle
  - Sous couverture en toile bitumeuse type FEL'X
  - Lambourdes sapin
  - Faîtage, main-courante, habillages de bandeaux et de cheminée en zinc
  - Descentes d'EP en zinc pour toitures double pente inversée (pas de descentes d'EP pour toitures double pente classiques)
- Bardages :
  - Verticaux à recouvrement en bois type douglas
  - Teintes des bardages : teinte naturelle pour maisons Racines, Couronne et Cime et teinte gris/vert RAL 1707020 pour maisons Aubier, Ramure, Liber et Sève
- Lattage et contre lattage : teinte identique aux bardages (teinte naturelle pour maisons Racines, Couronne et Cime et teinte gris/vert RAL 1707020 pour maisons Aubier, Ramure, Liber et Sève)
- Menuiseries extérieures :
  - Bois naturel clair de la même teinte que le bardage (teinte naturelle pour maisons Racines, Couronne et Cime et teinte gris/vert RAL 1707020 pour maisons Aubier, Ramure, Liber et Sève) ou en aluminium selon orientations façades
  - Triple vitrage pour toutes menuiseries extérieures
- Porte d'entrée vitrée : huisserie bois teinte naturelle pour maisons Racines, Couronne et Cime et teinte gris/vert RAL 1707020 pour maisons Aubier, Ramure, Liber et Sève ou menuiserie aluminium
- Protections solaires extérieures sur baies fixes : type micro-perforé, teinte gris clair
- Revêtement sol terrasse extérieure jardin : dallage minéral
- Revêtement sol balcons/terrasses sous combles : lames de bois type mélèze
- Garde-corps extérieur barreaudage, main courante bois ou plat acier

## 3. Technique

- Chauffage par chaudière à pellets
- Diffusion par le sol avec plancher chauffant
- Poêle à bois STUV
- Chauffe-eau thermodynamique

## 4. Hauteurs construction

- Hauteur au faîtage maison double pente : 8,80 m
- Hauteur au faîtage maison double pente inversée : 7,50 m
- Hauteur gouttière : 5 m

## 5. Prestations intérieures

- Finitions intérieures : peinture ou bardage apparent type épicea naturel
- Garde-corps intérieur : main courante et barreaudage type laiton
- Revêtements sol :
  - RDC : béton ciré avec seuils de transition en bois
  - R+1 : parquet type douglas
  - Combles : parquet type douglas
- Finitions cuisine (ouverte avec îlot central ou fermée avec verrière) : plan inox / façades bois ; plan pierre / façades stratifiées teinte verte ; plan inox / façade inox ; plan marbre / façade noyer
- Finitions salle de bains : carrelage toute hauteur, douche à l'italienne et/ou baignoire, simple ou double vasque.
- Meubles dressing dans les chambres, finition en mélaminé.

## 6. Garage

- Bardage bois claire-voie teinte naturelle pour maisons Racines, Couronne et Cime et teinte gris/vert RAL 1707020 pour maisons Aubier, Ramure, Liber et Sève
- Ouverture type porte accordéon en acier

## 7. Espaces extérieurs

- Piscine écologique reposant sur la filtration des eaux par lagunage (récréation d'un écosystème en assainissant et en filtrant l'eau par les plantes) et jardins potagers partagés entre résidents
- Jardins privatifs d'une surface moyenne de 1100 m<sup>2</sup>
- Clôtures végétales entre terrains privatifs
- Accès libre et direct à la forêt de Fontainebleau via portail et chemin de bornage.

L'ensemble du bois de construction utilisé pour La Lisière est d'origine France

	RACINES	AUBIER	RAMURE
Type de toiture	double pente inversée	double pente	double pente
Dimensions emprise murs périphériques	9,50 x 13 m	9,50 x 13 m	9,50 x 13 m
Dimensions toiture	11,50 x 16 m	11,50 x 15 m	11,50 x 15 m
Hauteur faîtage	7,50 m	8,80 m	8,80 m
Hauteur gouttière	5 m	5 m	5 m
Emprise au sol	137,10 m <sup>2</sup>	121 m <sup>2</sup>	121 m <sup>2</sup>
Surface de plancher (dont garage)	201,60 m <sup>2</sup>	207,75 m <sup>2</sup>	228,35 m <sup>2</sup>
Surface de garage	22,50 m <sup>2</sup>	22,50 m <sup>2</sup>	22,50 m <sup>2</sup>
Surface habitable	171,30 m <sup>2</sup>	172,10 m <sup>2</sup>	191,70 m <sup>2</sup>
Surfaces intérieures < 1,80m ht	-	14,45 m <sup>2</sup>	27,45 m <sup>2</sup>
Surface terrasses et balcons hors RDC	24,65 m <sup>2</sup>	22,30 m <sup>2</sup>	-
Teinte du bardage	naturelle	gris-vert	gris-vert
Double hauteur séjour	-	✓	✓
Chambres	2 <sup>(1)</sup>	3	4
Salles de bain	2	2	3
Sanitaires	2	2	2
Type de cuisine	ouverte îlot central	ouverte îlot central	ouverte îlot central
Salon ou salle de jeu en étage	R+1	R+1 et R+2	R+1
Terrasse en R+1	✓	-	-
Balcon en R+1	-	✓	-
Combles aménagés	-	✓	grenier
Toiture terrasse dans les combles	-	✓	-

## OPTIONS POSSIBLES <sup>(2)</sup>

Terrasse dans les combles orientation Est	-	✓	✓
Terrasse dans les combles orientation Nord	-	base <sup>(3)</sup>	✓
Ajout surface pour atelier en RDC	base	-	✓
Balcon au R+1 sur façades Est/Ouest	-	base	✓
Fermeture cuisine par verrière	-	✓	✓
Ajout de surface complémentaire en R+1 en remplacement de la double hauteur sur RDC	-	✓	✓

<b>Prix de vente base € TTC <sup>(4)</sup></b>	<b>1386 000 €</b>	<b>1430 000 €</b>	<b>1560 000 €</b>
<b>Prix de vente base € TTC/m<sup>2</sup></b>	<b>7300 €/m<sup>2</sup></b>	<b>7250 €/m<sup>2</sup></b>	<b>7200 €/m<sup>2</sup></b>

<sup>(1)</sup> Nombre de chambres minimum, le R+1 étant un plan libre permettant une flexibilité totale d'aménagement.

<sup>(2)</sup> Variantes pouvant être intégrées en complément.

<sup>(3)</sup> Compris dans la livraison de la maison en base

<sup>(4)</sup> Calculé en pondérant à 50 % les surfaces dont la hauteur libre est inférieure à 1,80 m et les surfaces de garage, à 30 % les surfaces extérieures hors RDC.

COURONNE	LIBER	CIME	SÈVE	
double pente	double pente inversée	double pente inversée	double pente	Type de toiture
9,50 x 13 m	9,50 x 13 m	8 x 12 m	9,50 x 13 m	Dimensions emprise murs périphériques
11,50 x 15 m	11,50 x 16 m	10 x 15 m	11,50 x 15 m	Dimensions toiture
8,80 m	7,50 m	7,50 m	8,80 m	Hauteur faîtage
5 m	5 m	5 m	5 m	Hauteur gouttière
121 m <sup>2</sup>	123 m <sup>2</sup>	92,40 m <sup>2</sup>	121 m <sup>2</sup>	Emprise au sol
226,75 m <sup>2</sup>	189,80 m <sup>2</sup>	144,10 m <sup>2</sup>	216,45 m <sup>2</sup>	Surface de plancher (dont garage)
22,50 m <sup>2</sup>	22,50 m <sup>2</sup>	22,50 m <sup>2</sup>	22,50 m <sup>2</sup>	Surface de garage
190,10 m <sup>2</sup>	160,30 m <sup>2</sup>	135,80 m <sup>2</sup>	179,40 m <sup>2</sup>	Surface habitable
16,35 m <sup>2</sup>	-	-	15,85 m <sup>2</sup>	Surfaces intérieures < 1,80m ht
22,80 m <sup>2</sup>	27,65 m <sup>2</sup>	-	22,55 m <sup>2</sup>	Surface terrasses et balcons hors RDC
naturelle	gris vert	naturelle	gris-vert	Teinte du bardage
-	-	✓	✓	Double hauteur séjour
4	2 <sup>(1)</sup>	2 <sup>(1)</sup>	5	Chambres
3	2	2	4	Salles de bain
2	2	2	2	Sanitaires
fermée	ouverte îlot central	ouverte îlot central	fermée	Type de cuisine
R+1 et R+2	R+1	R+1	R+1	Salon ou salle de jeu en étage
-	✓	-	-	Terrasse en R+1
-	-	-	-	Balcon en R+1
✓	-	-	✓	Combles aménagés
✓	-	-	✓	Toiture terrasse dans les combles

#### OPTIONS POSSIBLES <sup>(2)</sup>

base	-	-	base	Terrasse R+1 orientation Est
✓	-	-	✓	Terrasse R+1 orientation Nord
✓	✓	-	-	Ajout surface pour atelier en RDC
✓	-	-	✓	Balcon au R+1 sur façades Est/Ouest
base	-	-	base	Fermeture cuisine par verrière
-	-	✓	✓	Ajout de surface complémentaire en R+1 en remplacement de la double hauteur sur RDC

<b>1591 000 €</b>	<b>1385 000 €</b>	<b>1046 000 €</b>	<b>1581 000 €</b>	<b>Prix de vente base € TTC <sup>(4)</sup></b>
<b>7350 €/m<sup>2</sup></b>	<b>7700 €/m<sup>2</sup></b>	<b>7700 €/m<sup>2</sup></b>	<b>7700/m<sup>2</sup></b>	<b>Prix de vente base € TTC/m<sup>2</sup></b>







